

Manuale IPC360

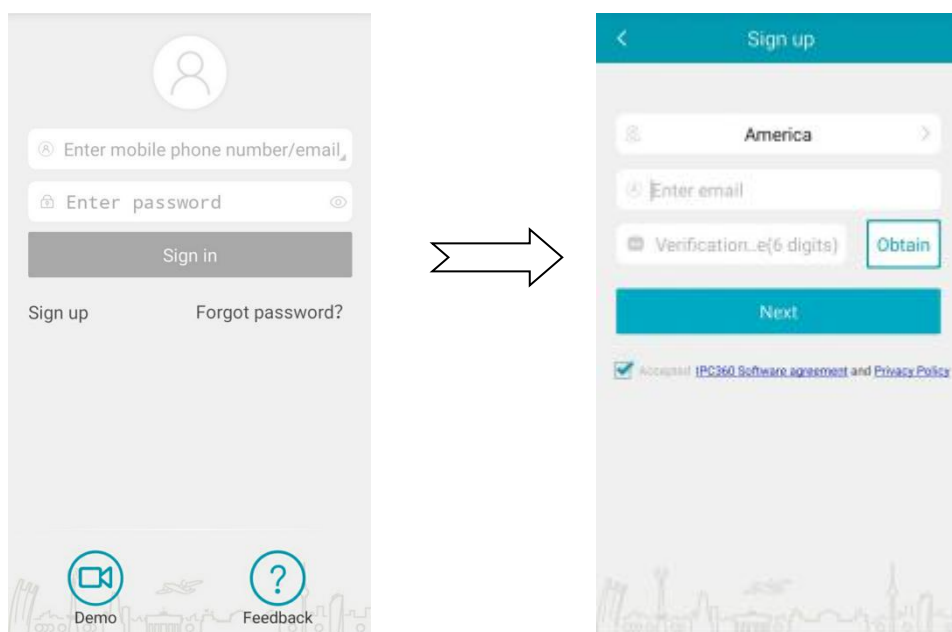
1. Scarica L'App e registra un profilo

- (1) Cerca l'app "IPC360" da App Store per Iphone, da Google Play per Android Phone o scansiona il seguente codice QR per lo scarico.



IPC360

- (2) Scegli la nazionalità corretta e usa il tuo indirizzo e-mail per iscriverti.
- (3) Premi su "Ottieni" per ricevere un codice di verifica nella tua casella di posta e inseriscilo per completare la registrazione. (controlla lo spam della casella postale se non vedi arrivare il codice!)



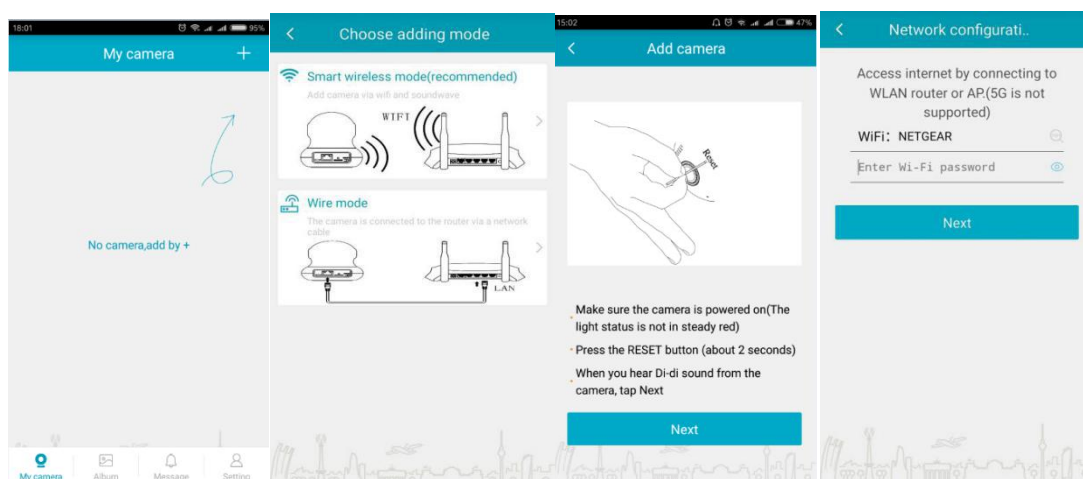
2. Aggiungi videocamera (Supporta solo reti a 2,4Ghz)

Accendi la videocamera e configurala nella stessa LAN nella quale è collegato il tuo smartphone.

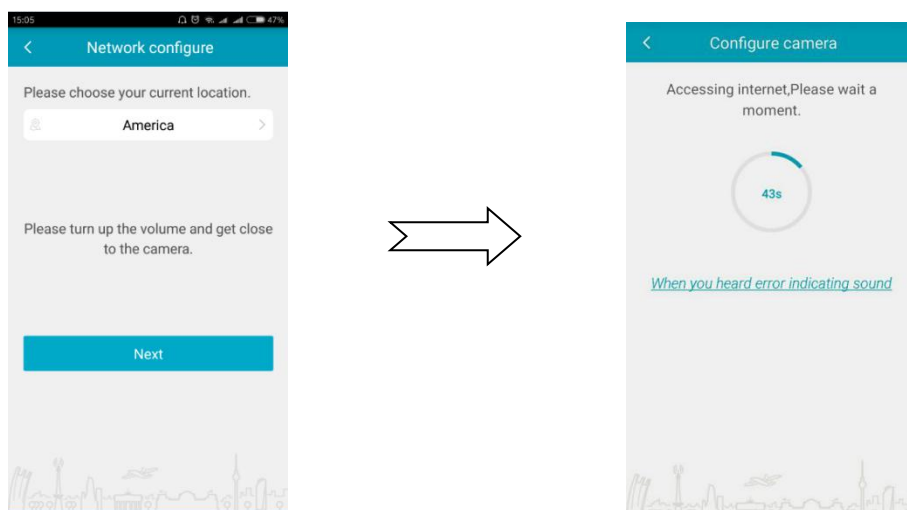
Scegli la modalità di aggiunta della videocamera a seconda se la vuoi collegare col cavo (cablata) o senza cavo (wireless).

2.1 Modalità senza fili - Connessione tramite Wi-Fi

① Premi "+" per aggiungere la videocamera e scegli la modalità wireless, fare clic su Avanti e quando si sente il suono "Di-Di", premi su "Avanti" (Next) per configurare il Wi-Fi e inserire la password.

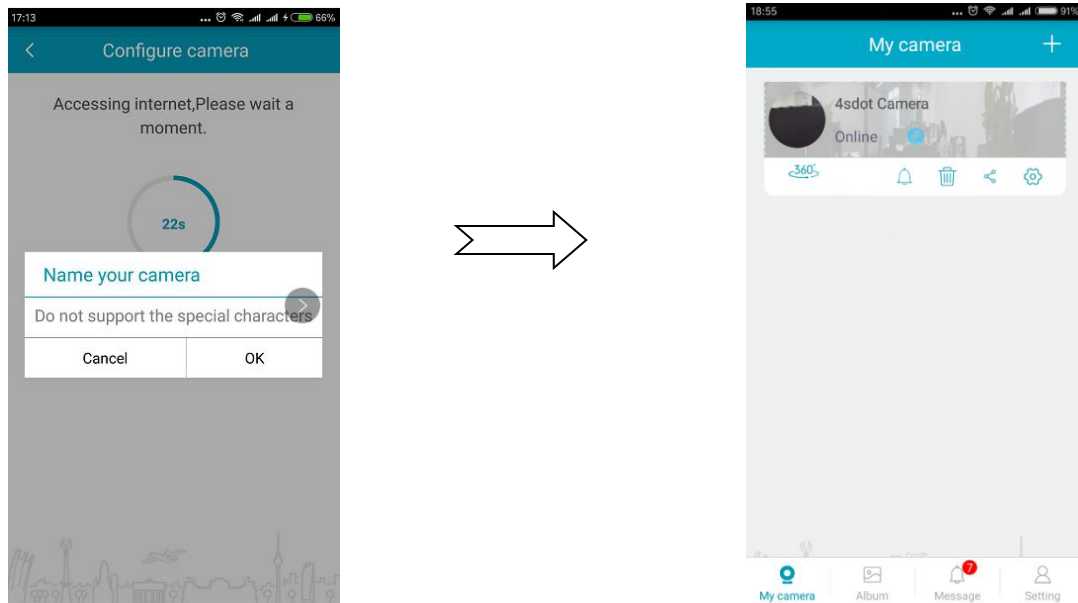


② Conferma o cambia il paese scelto automaticamente dal sistema e premi "Avanti". Alza il volume dello smartphone e avvicinati alla videocamera finché non senti il suono "Dingdong".



③ Attendi un secondo per ascoltare "Camera ready" (Videocamera pronta) e assegna un nome alla videocamera usando la finestra di pop-up.

A questo punto la videocamera sarà aggiunta con successo.



Se la videocamera non riesce a connettersi, resettala e spegnila per riprovare.

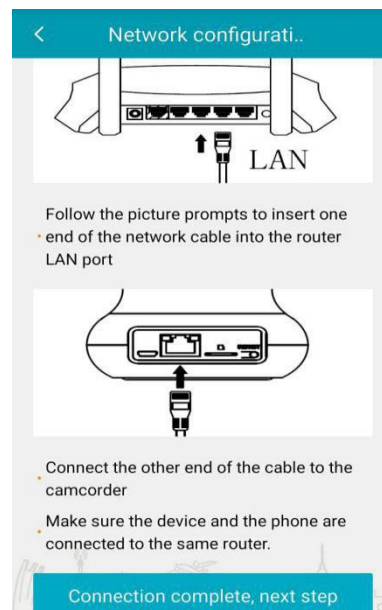
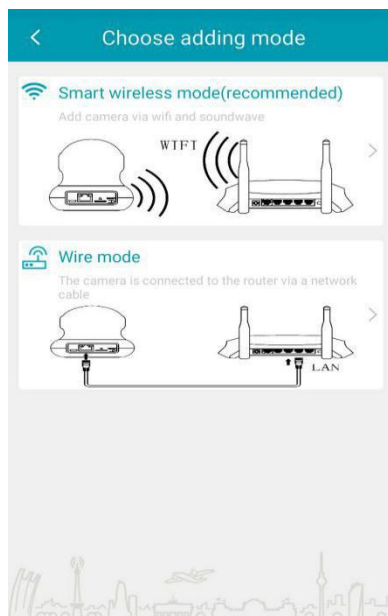
Il nome e la password del WiFi non possono includere caratteri speciali come "% # \$ @ _ + " e spazio.

La password WiFi deve essere compresa tra 8 e 19 caratteri

2.2 Modalità cablata - Collegamento tramite cavo Ethernet

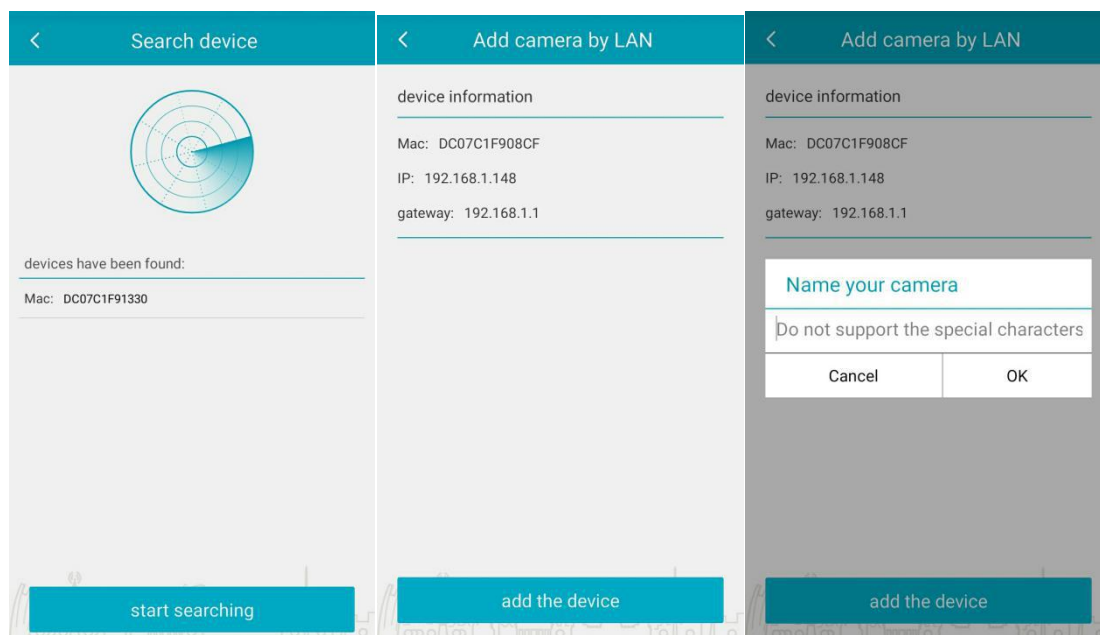
(Disponibile solo per il modello con interfaccia Ethernet)

① Selezionare la modalità cablata e utilizzare un cavo Ethernet per collegare la videocamera al router.

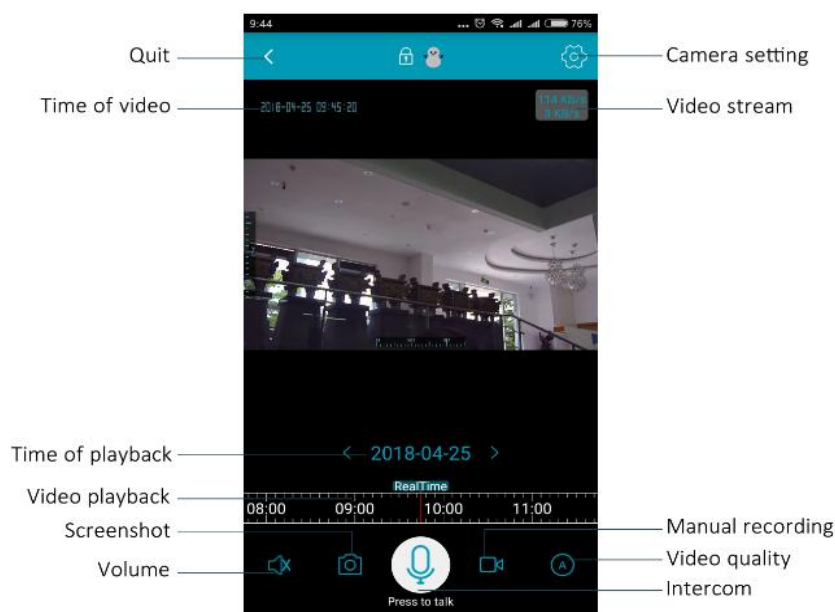


III

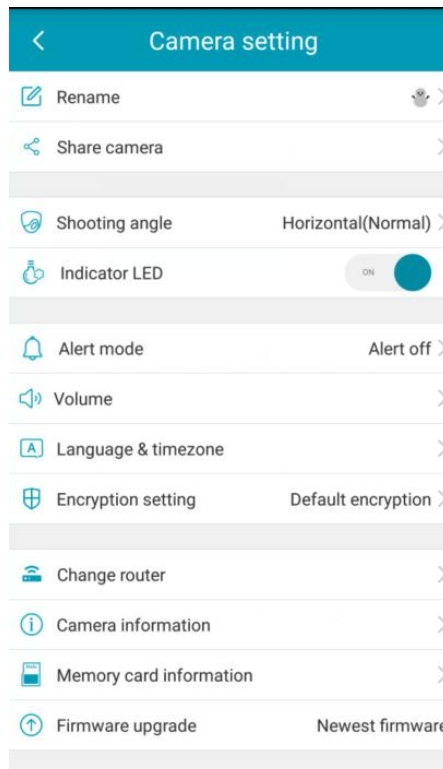
② Fare clic sull'indirizzo mac trovato e "aggiungi il dispositivo". Quindi puoi: ascoltare il suono "Dingdong", la voce "camera ready" (videocamera pronta), vedere la luce verde e la finestra di pop-up.



3. Illustrazione dell'App



Uscita	Impostazioni videocamera
Orario del video	Flusso video
Orario della riproduzione	Registrazione manuale
Riproduzione video	Qualità video
Istantanea	Interfono (tieni premuto per parlare)
Volume	



Rename: (Rinomina) Cambia il nome della videocamera

Share camera: (Condivisione videocamera) Condividi la videocamera con altri profili registrati (al massimo 5)

Shooting angle: (Angolo di tiro) Direzione per posizionare la videocamera

Indicator LED: (LED di indicazione) Scegli se tenere acceso o spento il led d'indicazione

Volume: (Volume) Regola il volume dell'interfono, della videocamera e del microfono

Languages & timezone: (Lingua e fuso orario) Scegli il fuso orario della videocamera. La lingua è sincronizzata con le impostazioni del cellulare

Encryption settings: (Impostazioni di criptazione) Imposta qui la modalità di crittografia preferita

Change router: (Cambia router) resetta la videocamera se è necessario cambiare router e poi riconfigurala nuovamente

Camera information: (Informazioni videocamera) Informazioni dettagliate sulla videocamera

Memory card information: (Informazioni sulla SD) Controlla e formatta la SD inserita nella videocamera