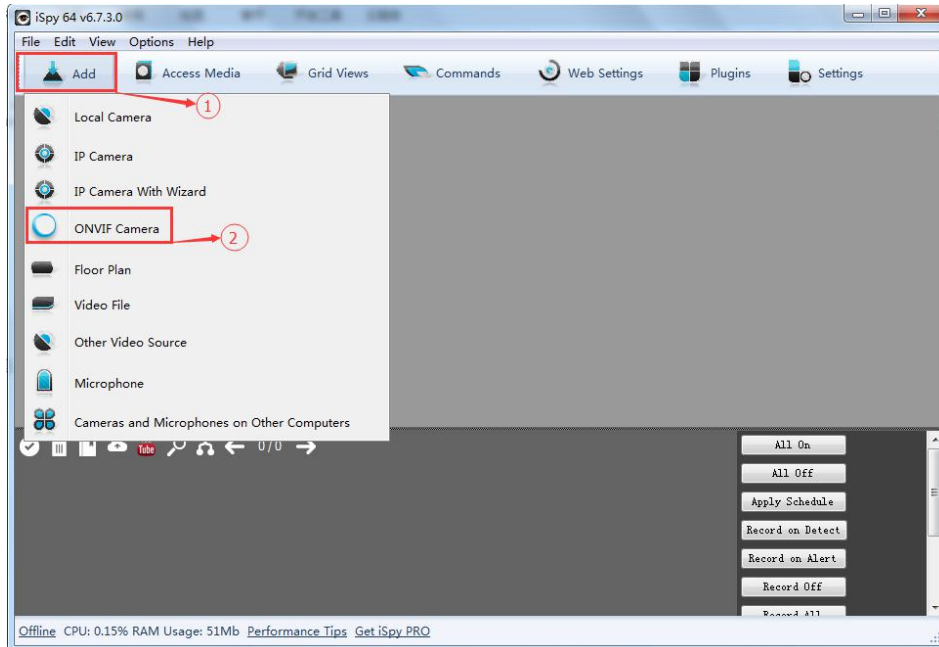


# POE カメラを Ispy に追加方法

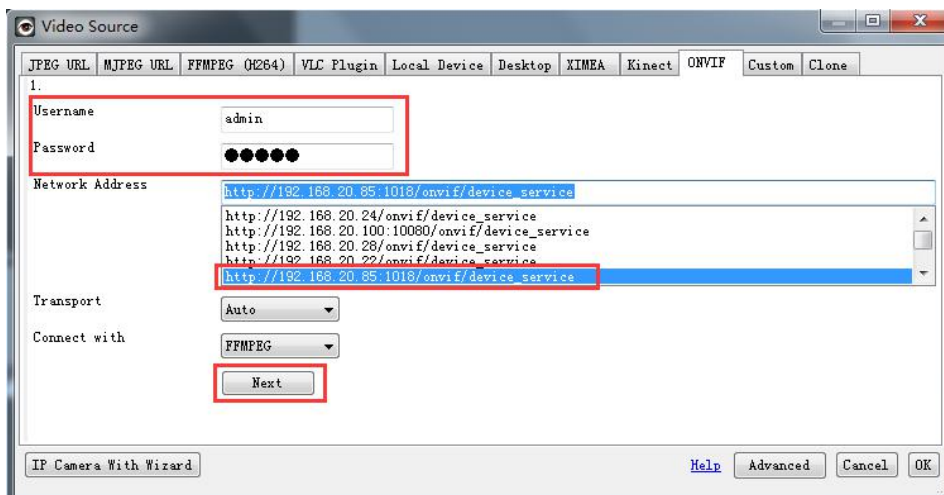
## 1. LAN 内で「Http」を使ってカメラを検索する

### 1.1 Add - Onvif Camera

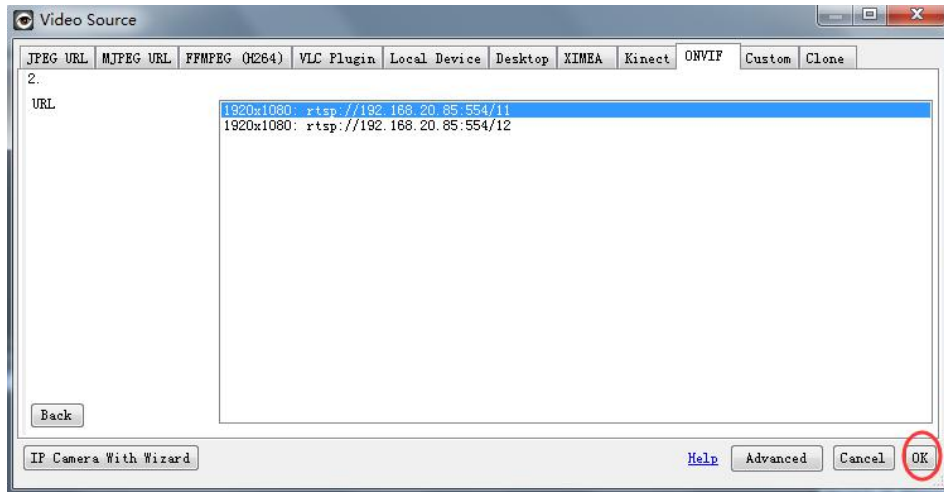


### 1.2. 「ONVIF」オプションを選択する

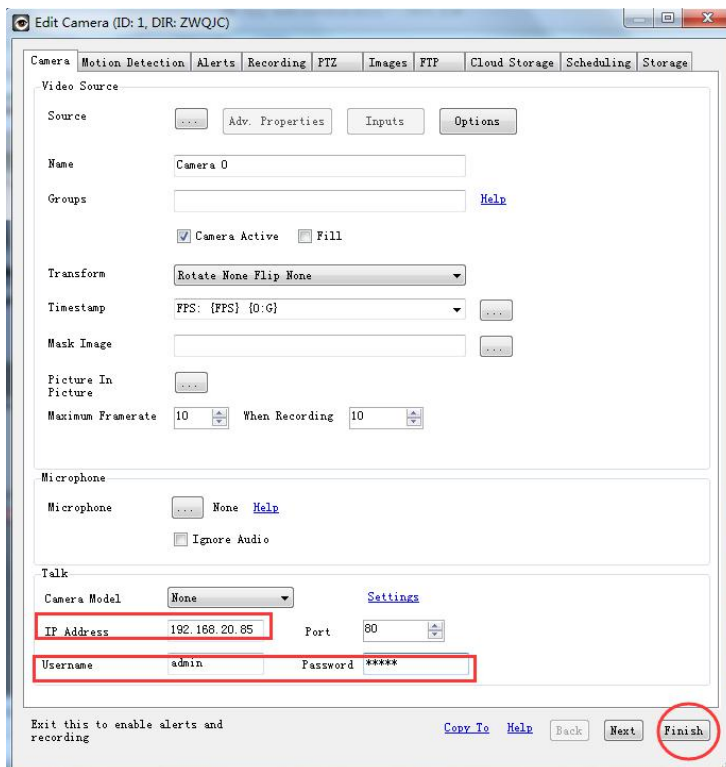
カメラのユーザー名とパスワードを入力し、カメラの IP アドレスを選択してから「Next」をクリックします。



### 1.3. カメラの RTSP(Main Stream)を選択し、「OK」をクリックします



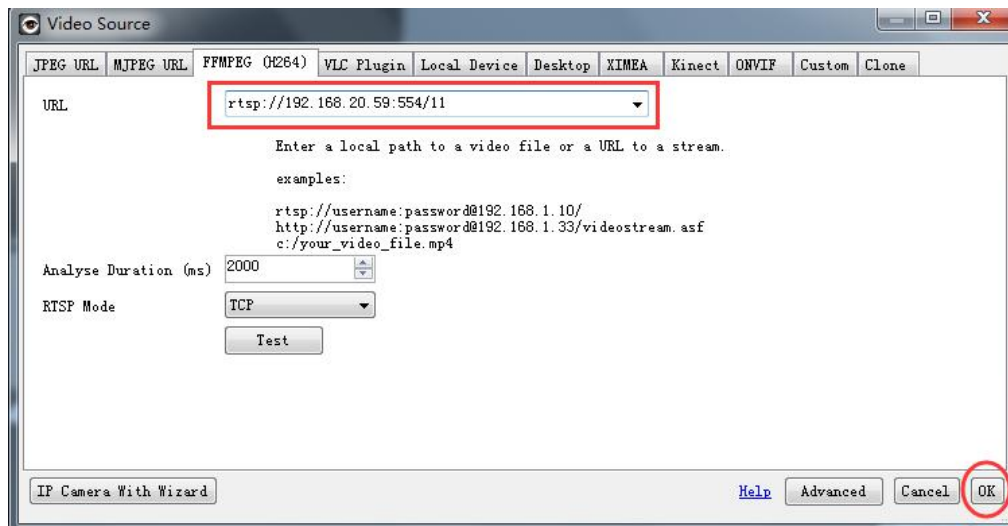
- 1.4. 「Camera」オプションを選択する  
カメラのIPアドレス、ユーザー名とパスワードを入力し、「Finish」をクリックするとカメラ追加完了。



## 2. RTSP で追加する

- 1、main stream:rtsp://ip address/11
- 2、vice stream:rtsp://ip address/12

「FFMPEG (H264)」オプションを選択し、「URL」欄に RTSP 情報を入力します。追加完了後「Test」をクリックすると成功にテストできます。



「Camera」オプションを選択する

カメラ IP アドレス、ユーザー名とパスワードを入力し、「Finish」をクリックするとカメラ追加完了。

