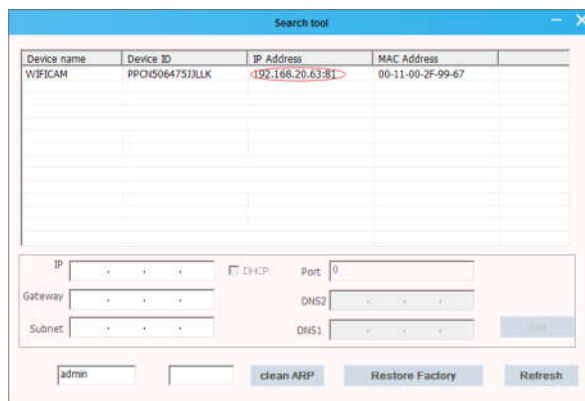


Manuale per l'utente (per PC Windows) – Internet Explorer

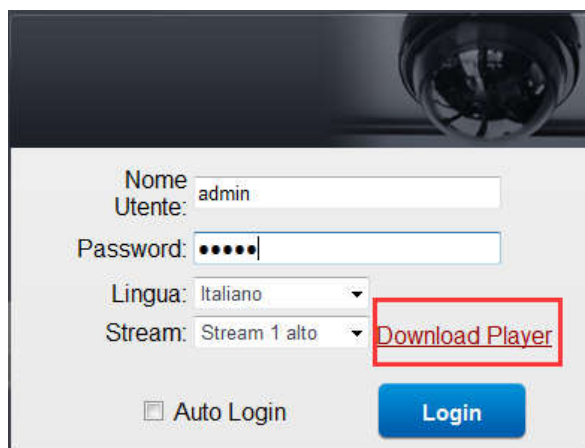
1. Come entrare in una telecamera da Internet Explorer

Nota: La nostra telecamera non prevede di essere visualizzata con Chrome, Firefox e Safari come browser

Scarica “search tools” (strumenti di ricerca) tramite questo link:<http://www.sv3c.com/cd>, per ricercare l'indirizzo ip della telecamera come mostrato sotto (rivolgiti al manuale separato per l'utente sugli strumenti di ricerca se ti occorrono maggiori informazioni)



Doppio click sull'indirizzo della telecamera ip per entrarci con l'interfaccia di Internet Explorer come mostrato sotto. Prima di entrare scarica il “Player” come prima cosa. Adesso inserisci il nome utente e la password (admin) per entrare.



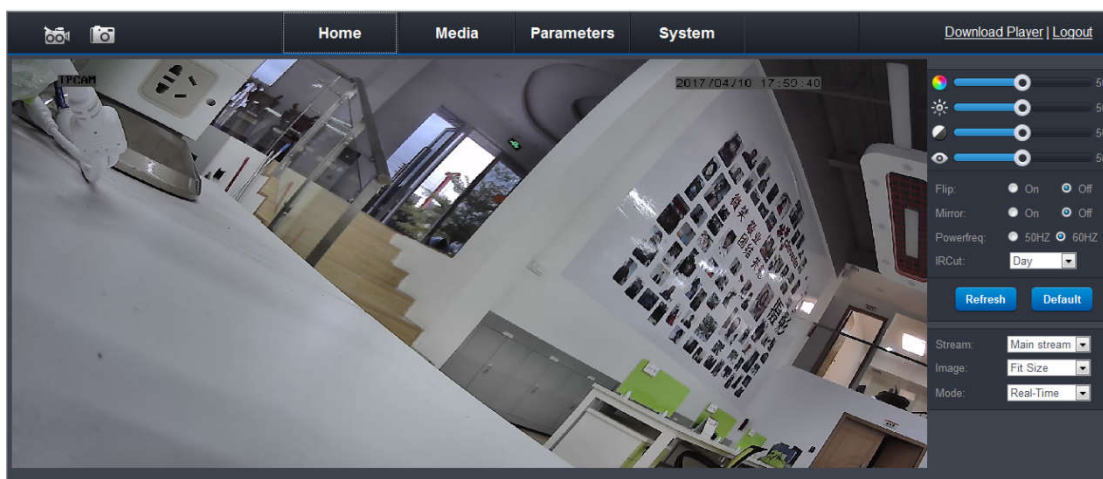
Note:

- 1) Una volta che il vostro Player è stato scaricato, la maggior parte dei programmi antivirus lo segnalerà come virus e bloccherà l'installazione. **Tieni presente che questo programma non causa nessun danno al computer**, e hai bisogno di avere questo programma **installato e abilitato a operare** sul tuo PC, potrai poi vedere la telecamera con Internet Explorer.
- 2) Se non riesci ad installare il player con successo, controlla se il tuo PC ha questo programma – Microsoft Visual Studio_32-bit, puoi cercarlo sul tuo PC per scaricarlo

3) Se non riesci ad entrare nella telecamera attraverso Internet Explorer, controlla che l'indirizzo ip della tua telecamera e il tuo PC siano nello stesso segmento di rete

2. Brevi Istruzioni per il menu di Internet Explorer

Home (principale)



Gira: Clicca "flip" per rivoltare di 180° l'immagine della telecamera

Media (flusso video)



Video: Qui visualizzi i settaggi della qualità video

OSD: Puoi cambiare la informazioni personali come il nome della telecamera, la grandezza del carattere e l'orario da mostrare sullo schermo in sovrapposizione

Parametri

Network
IP Imposta
DDNS
E-Mail
P2P
FTP
Event
Motion Detect
Fotogramma

Impostazioni LAN e Wireless

IP Tipo:

DNS Tipo:

HTTP:
Porta: (80 o 1024~32767)

RTSP:
Porta: (554 o 1024~32767)

Onvif:
Porta: (1018 o 1024~32767, richiede riavvio)

Network Test:
Wan Test:

IP Imposta: Qui ricevi informazioni sull'IP della telecamera

Email: Scarica l'apposito manuale separato

FTP: Scarica l'apposito manuale separato

Motion Detect(Rilevazione del movimento): Scarica l'apposito manuale separato

System

ID Utente	Username	Password	Verifica Password
Amministratore	admin
Utente1	guest
Utente2			
Utente3			
Utente4			
Utente5			
Utente6			
Utente7			

Utente: Qui puoi cambiare l'utente e la relativa password

Data Ora(Impostazione dell'orario): Qui puoi regolare l'orario in modo accurato

Inizializza: Non ripristinare la telecamera ai dati di fabbrica qui, puoi scaricare il manuale separato che parla del ripristino dei dati originali.

Info camera(Informazioni sul dispositivo): Dettagli sulla telecamera che includono la versione dell'hardware