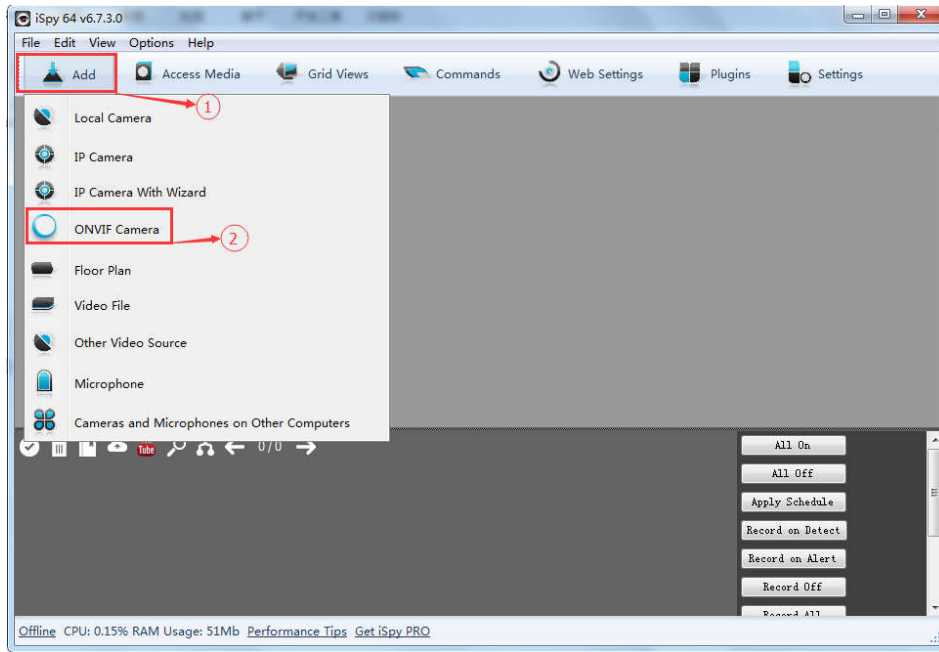


Eine PoE Kamera zu iSpy hinzufügen

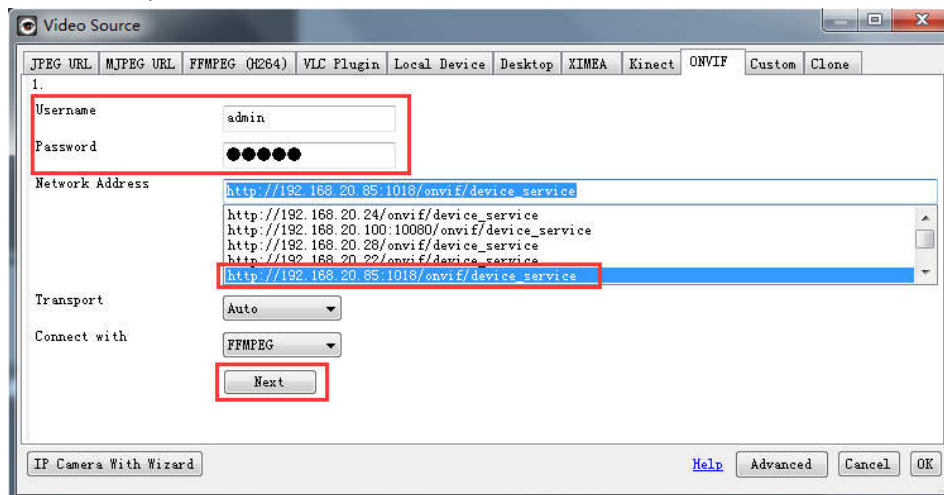
1, Kamera per ONVIF hinzufügen

1.1 Klicken Sie auf “Hinzufügen”

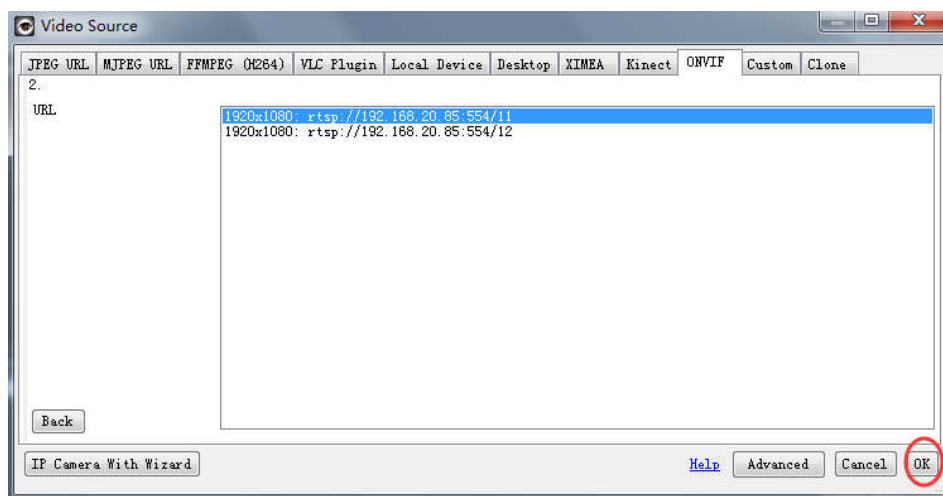


1.2. dann auf “ONVIF Camera”.

Geben Sie den Benutzernamen und das Passwort der Kamera ein (Standard: admin und admin). Wählen Sie die IP-Adresse Ihrer Kamera aus und klicken auf “Weiter”.

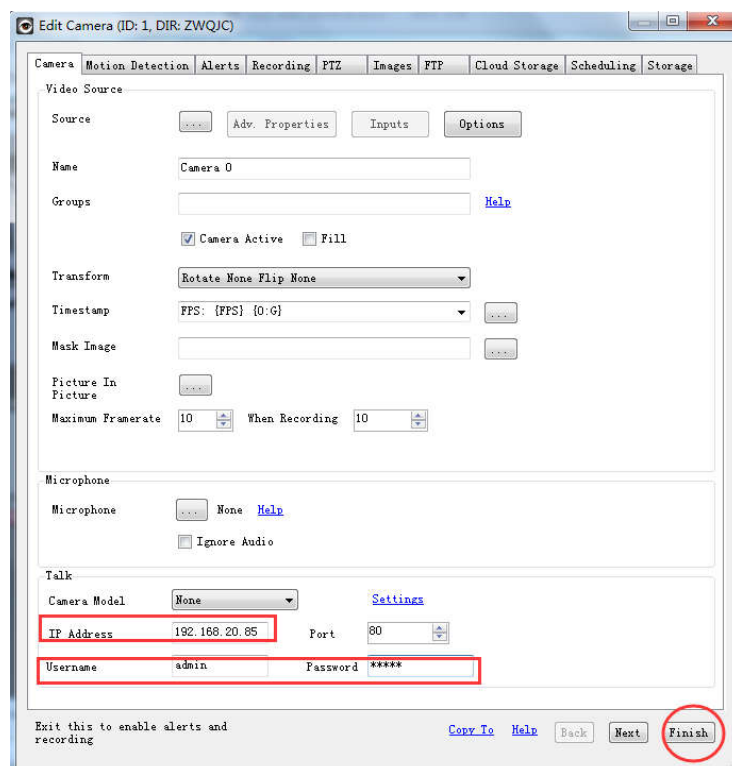


1.3 Wählen Sie den RTSP-Stream Ihrer Kamera aus (Main-Stream= /11) und klicken auf “OK”.



1.4. Es öffnet sich “Bearbeiten:Kamera”

Geben Sie in den markierten Feldern die IP-Adresse Ihrer Kamera sowie den Benutzernamen und Ihr Passwort ein. Klicken Sie anschließend auf “Fertig” und Ihre Kamera wurde erfolgreich hinzugefügt.



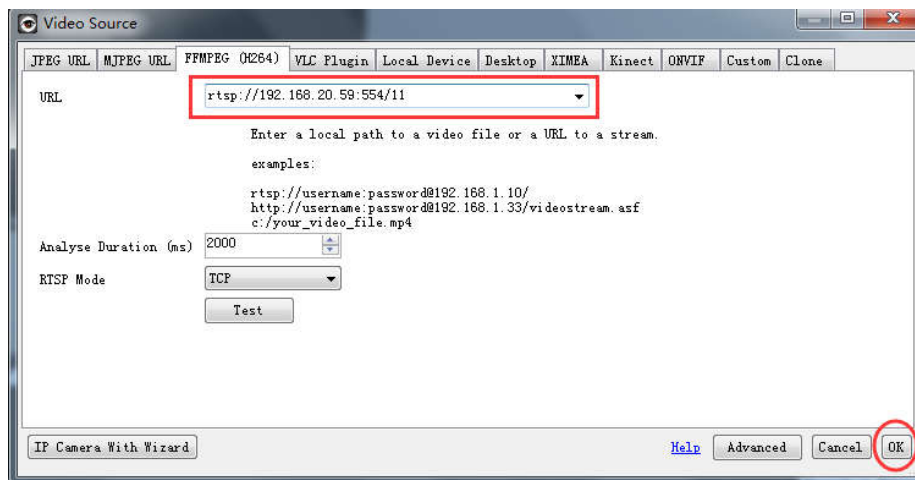
2, Kamera per RTSP hinzufügen

2.1 Klicken Sie auf “Hinzufügen”, dann auf “IP Kamera”.

1、 Haupt-Stream: rtsp://ip address/11

2、 Sub-Stream: rtsp://ip address/12

2.2 Klicken Sie auf den Reiter “FFMPEG (H264)” und geben die RTSP-Informationen ein fill in information of RTSP im Feld “URL” ein. Anschließend klicken Sie auf “Test”. Es sollte sich ein kleines Fenster mit “Connected!” öffnen. Klicken Sie hier auf “OK”. Anschließend klicken Sie im Fenster “Video Quelle” auf “OK”.



2.3 Geben Sie in den markierten Feldern die IP-Adresse Ihrer Kamera sowie den Benutzernamen und Ihr Passwort ein. Klicken Sie anschließend auf “Fertig” und Ihre Kamera wurde erfolgreich hinzugefügt.

