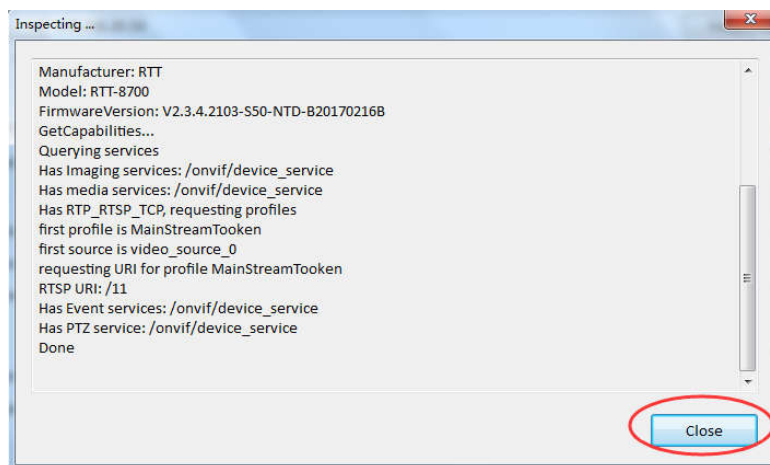
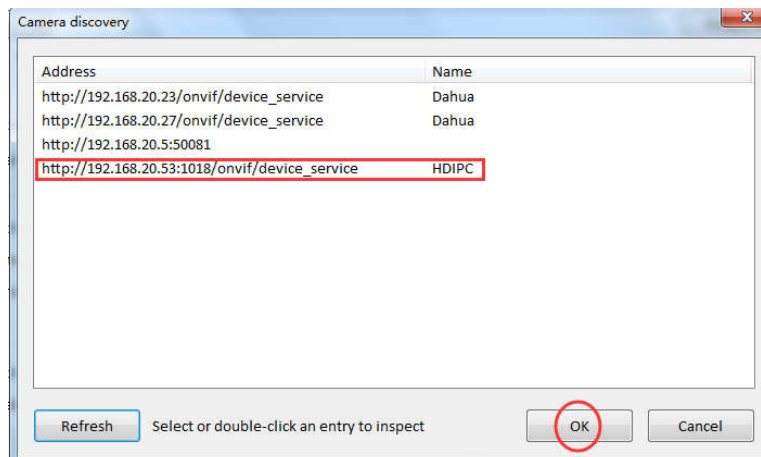
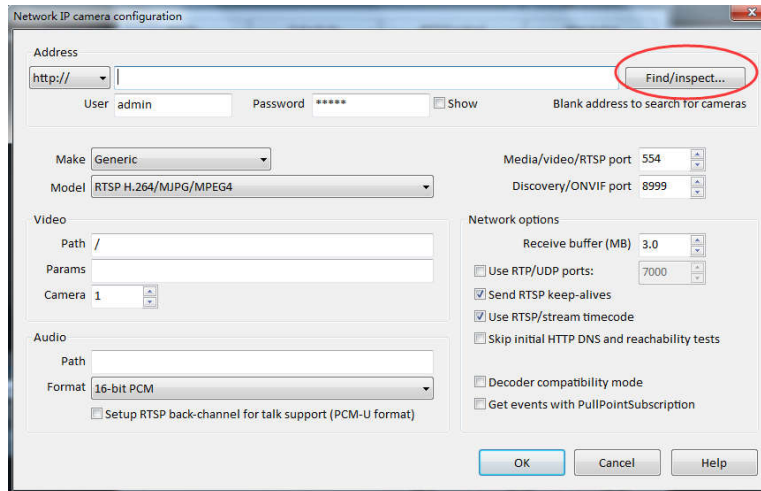


# Eine PoE Kamera zu Blue Iris hinzufügen

## 1, Benutzen Sie "Http" und suchen Ihre Kamera im Netzwerk



## 2, Benutzen Sie RTSP zum Hinzufügen

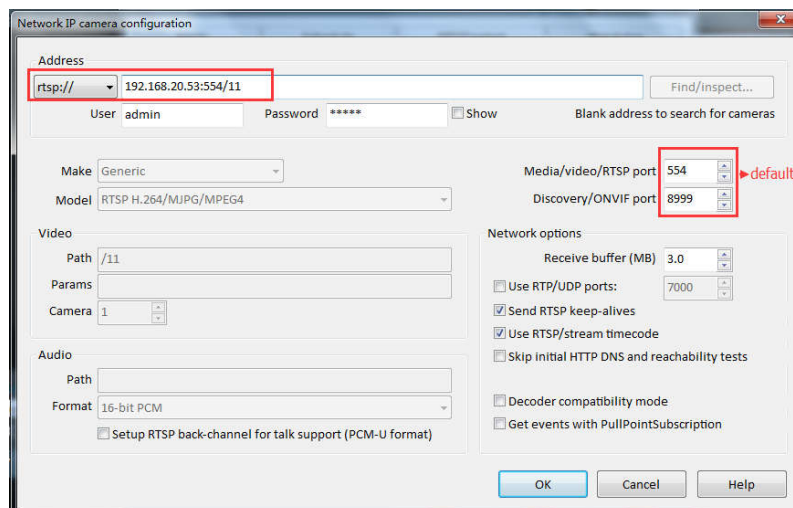
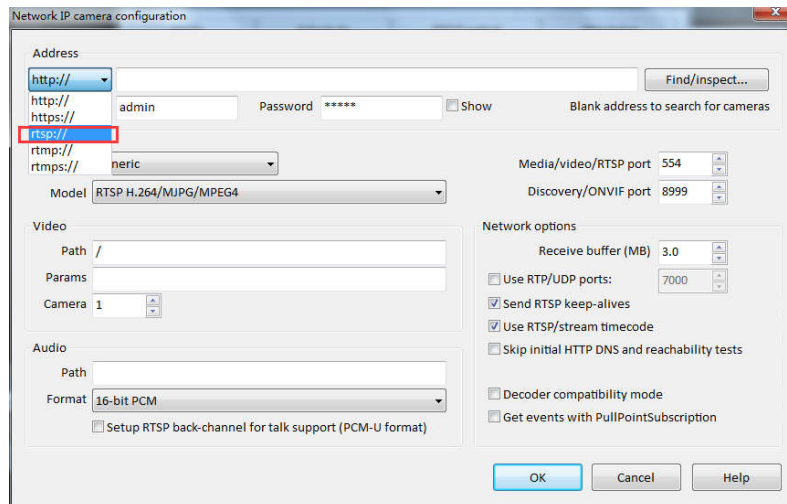
RTSP Daten für PoE Kamera siehe unten:

HAUPT-Stream: rtsp://<IP>:554/11

SUB-Stream : rtsp://<IP>:554/12

Telefon: rtsp://<IP>:554/13

Wählen Sie RTSP, und geben Ihre RTSP-Daten ein. Dann auf "OK" klicken.



**Info:** Die oben beschriebene Vorgehensweise geht von den Standard-Einstellungen der PoE Kamera aus. Sollten Sie die Standard-Ports Ihrer PoE Kamera bereits angepasst haben, benutzen Sie bitte die von Ihnen eingestellten Werte.