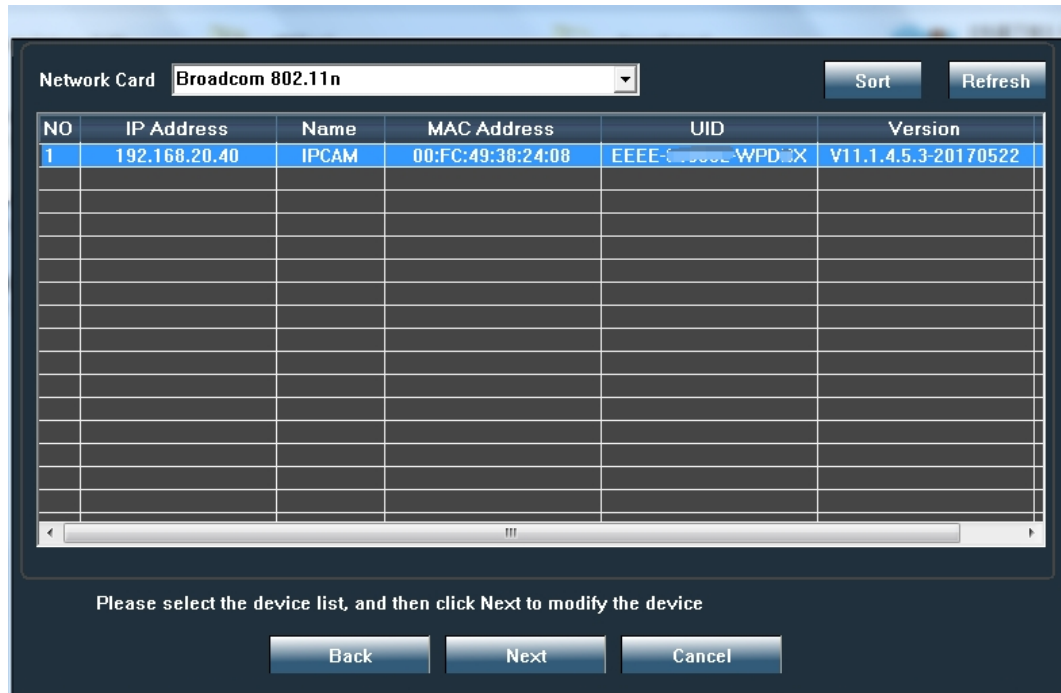


## Outils de recherche – Manuel Utilisateur

1. Trouver l'adresse IP de la caméra
  - 1) Aller sur le site [www.sv3c.com/cd](http://www.sv3c.com/cd) pour télécharger l'outil de recherche et l'installer sur le PC. Ouvrir l'outil de recherche, cliquer sur “next”, la recherche de l'adresse IP de la caméra va démarrer automatiquement.
  - 2) Double cliquer sur la caméra, vous pouvez alors entrer dans IE.



**Note:**

Si la caméra n'est pas trouvée, Veuillez vérifier que la caméra est bien alimentée et allumée et que la Led clignote. (Assurez vous que la caméra et l'ordinateur soit bien sur le même réseau) Si oui, Il se peut qu'il y ait un problème avec la caméra. Dans ce cas, contactez nous

## 2. Changer l'adresse IP de la Caméra

**Note:** Nous ne vous recommandons pas de changer l'adresse IP par vous même (laissez le routeur assigner une adresse IP via DHCP).

Local IP 192.168.20.78 → The software finds available network setting for the Ipcamera automatically. We suggest you just use it, you want to modify it manually WIFI Settings

DHCP

IP Address	192 . 168 . 20 . 91	Name	IPCAM
SubMask	255 . 255 . 255 . 0	User	admin
GateWay	192 . 168 . 20 . 1	Password	*****
Port	80	Pwd Reset	

Ne révissez pas ici lorsque vous révissez l'adresse IP de la caméra

IP Address	192.168.20.87	Name	IPCAM
SubMask	255.255.255.0	Port	80
GateWay	192.168.20.1	<input type="checkbox"/> DHCP	
MAC Address	00:FC:57:9C:36:32		

Click Next to confirm the selected device, click Back to reselect the device

Back Next Cancel

The equipment has been installed successfully ,you can now click on the following link to connect the remote ipcamera.

<http://192.168.20.41>

If you can not video through IE, select the IE's "Tools" menu "safe" option, the security level is selected as a minimum.

Press "Finish" button to exit the program, or press "Back" button to set another device.

Back Next Finish

### 3. Configuration WIFI

Cliquer sur le bouton "WIFI settings" et cliquer sur "Search WIFI" pour rechercher les réseaux Wifi disponibles à proximité, comme ci-dessous :

The screenshot displays a WiFi configuration interface. At the top, there is a table listing detected WiFi networks. Below the table, there are configuration fields for SSID, Security Type, Security Mode, Wifi Mode, Password, and OnOff. At the bottom, there are buttons for Search WIFI, Apply, and Return. The 'Apply' button is circled in red.

NO.	Wifi Name	Sig...	Secuty Type	Secuty Mode	Channel
1	devele-LY	100	WPA2-PSK	AES	1
2	devele-LY	100	WPA2-PSK	AES	1
3	devele3	100	WPA-PSK	TKIP	6
4	devele1	100	WPA-PSK	TKIP	11
5	devele2	100	WPA-PSK	AES	11
6	TP-LINK CA16	89	WPA-PSK	AES	11
7	HUASHIWIFI	89	WPA2-PSK	TKIP	7
8	HUASHIWIFI	73	WPA2-PSK	TKIP	7
9	HUASHIWIFI	73	WPA2-PSK	TKIP	7
10	ChinaNet-N5td	68	WPA-PSK	TKIP	5
11	201888	68	WPA2-PSK	AES	6
12	111222	57	WPA2-PSK	AES	1
13	360 绿野 WiFi-II	57	WPA-PSK	AES	11

SSID:  Safe Type:  Security Mode:

Wifi Mode:  Password:  OnOff: