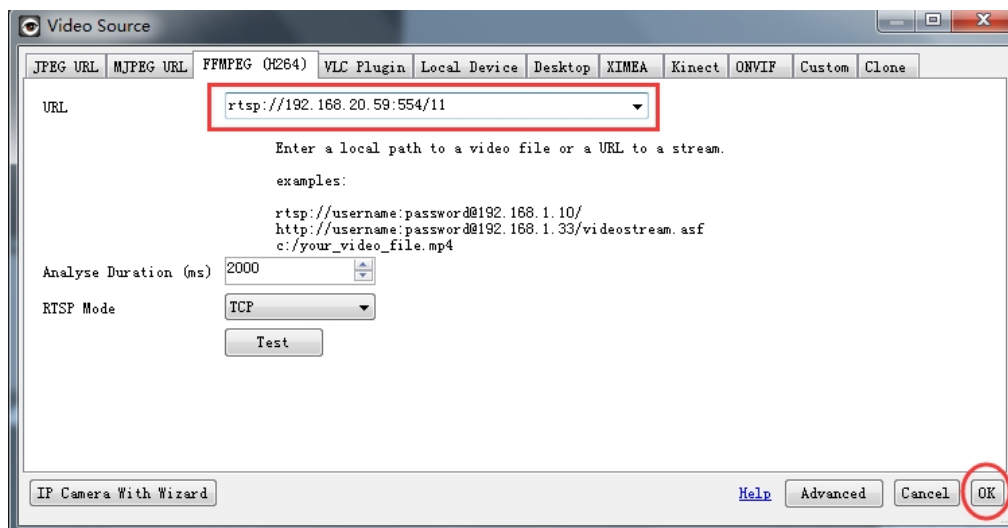


Comment ajouter la Caméra WIFI à Ispy

1. RTSP à ajouter

1. main stream (flux principal): `rtsp://ip address/11`
2. vice stream (flux secondaire): `rtsp://ip address/12`

Aller à l'onglet "FFMPEG (H264)" , saisir les informations RTSP dans le champ URL. Cliquer sur test pour vérifier que tout est correct.



Aller dans le menu "Camera"

Saisir l'IP de la caméra, le nom et le mot de passe, cliquer sur "Finish".

La camera est alors ajoutée (voir ci dessous) :

Edit Camera (ID: 1, DIR: UJFQZ)

Camera Motion Detection Alerts Recording PTZ Images FTP Cloud Storage Scheduling Storage

Video Source

Source ... Adv. Properties Inputs Options

Name Camera 0

Groups [Help](#)

Camera Active Fill

Transform Rotate None Flip None

Timestamp FPS: {FPS} {0:G} ...

Mask Image ...

Picture In Picture ...

Maximum Framerate 10 When Recording 10

Microphone

Microphone ... None [Help](#)

Ignore Audio

Talk

Camera Model None [Settings](#)

IP Address 192.168.20.59 Port 80

Username admin Password *****

Exit this to enable alerts and recording [Copy To](#) [Help](#) Back Next **Finish**