

IE Browser- Manual de usuario (Para Windows PC)

El manual solo presenta algunas funciones especiales de la configuración de IE. Las otras configuraciones son sobre unos parámetros.

Si tienes problemas, por favor, envía un correo a SALES05@SV3C.COM

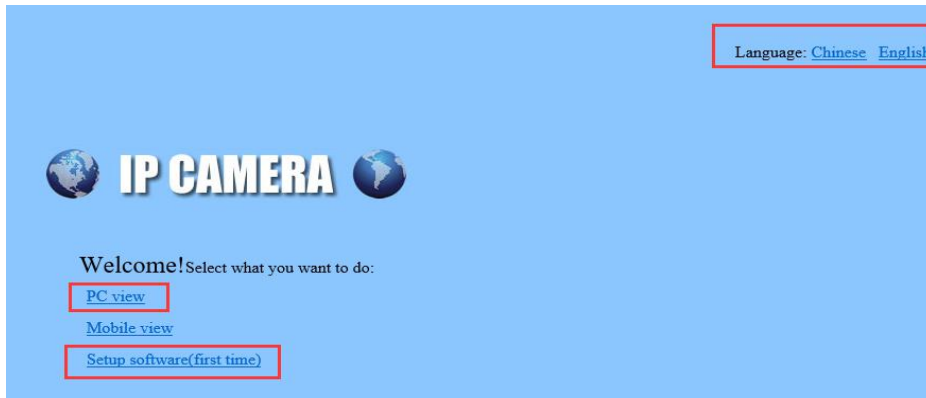
Como validarse en la camara en IE

1) Ir a este enlace para descargar Search Tool e instalarlo en su PC <http://www.sv3c.com/cd>, clic en “next”, el programa buscará la dirección IP de su cámara.

2) Haz doble click en la IP de la cámara para entrar en la interfaz de IE

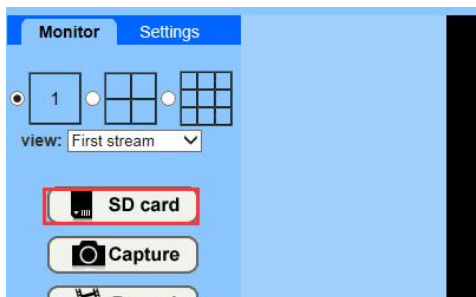
3) O tiene que introducir su dirección IP de la cámara (Puede consultar el manual de usuario independiente – Search Tools para buscar la dirección IP de la cámara) a IE.

Entonces, por favor, descargue Setup software(first time) y entonces clique Internet Explorer para entrar en:



1. Descarga video de la tarjeta SD

IE→SD Card



Index of /sd/20170907/record

<u>Name</u>	<u>Modified</u>	<u>Size</u>
Parent directory	-	-
A170907_154053_154107.264	07-Sep-2017 15:41	2.2M
A170907_154113_154127.264	07-Sep-2017 15:41	2.1M
A170907_154135_154149.264	07-Sep-2017 15:41	2.1M
A170907_154300_154314.264	07-Sep-2017 15:43	2.0M
A170907_154321_154335.264	07-Sep-2017 15:43	2.0M
A170907_154351_154405.264	07-Sep-2017 15:44	2.3M
A170907_154407_154421.264	07-Sep-2017 15:44	1.7M
A170907_154441_154455.264	07-Sep-2017 15:44	2.1M
A170907_154642_154656.264	07-Sep-2017 15:46	2.1M
A170907_154705_154719.264	07-Sep-2017 15:47	2.1M

No es compatible con reproducir los videos en web.

Si su PC no puede reproducir videos en formato H.264, descargue el reproductor de H.264 en nuestro web. (Player for H.264 Videos(For HX Series)) www.sv3c.com/cd

2. USER: Cambiar la contraseña (longitud dentro de los 31 caracteres: números, letras y subrayado)

IE→Setting→Advanced→User

The screenshot shows the 'User' configuration page in the IP camera's web interface. On the left, a sidebar lists settings categories: Media, Network, Alarm, Advanced, User (highlighted with a red box), Auto snap, Timer record, Email, FTP, and Terminal. The main area has a table with columns: Privilege, User name, Password, and Re-type password. There are three rows for 'admin', 'user', and 'guest'. The 'admin' row has a privilege of 'admin', username 'admin', and password fields filled with dots. The 'user' row has a privilege of 'user', username 'user', and password fields filled with dots. The 'guest' row has a privilege of 'guest', username 'guest', and password fields filled with dots. At the bottom right, there are 'Apply' and 'Cancel' buttons.

3. Auto snap IE→Setting→Advanced→Auto snap

La configuración del intervalo es 5S--86400S.

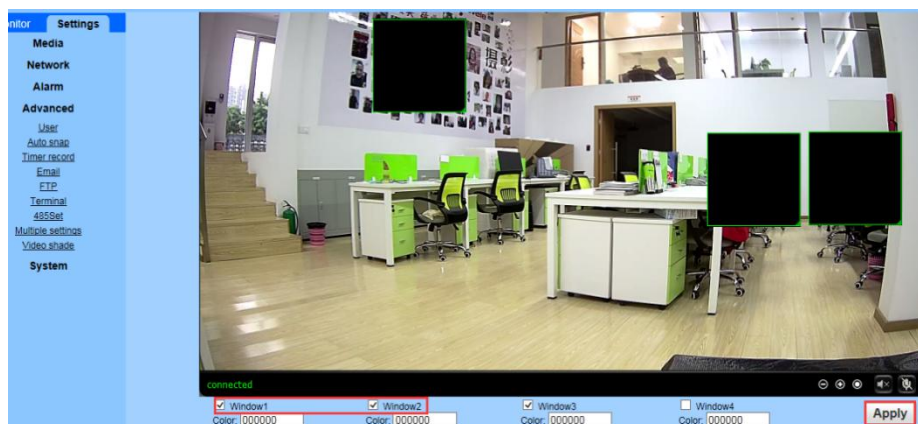
Nota: Las imágenes no se pueden ver en la APP. Está disponible en el navegador. Haga clic en la tarjeta SD para descargarlos.

Si desea guardar las imágenes en el servidor FTP, primero configure FTP((Puede consultar el Manual por separado)

The screenshot shows the 'Auto snap' configuration page. The sidebar on the left is the same as in the previous screenshot, with 'Auto snap' highlighted. The main area contains two sections: 'SD cardsnap interval:' with a text input field containing '5' and 'sec' next to it, and a checked checkbox labeled 'Save Picture on the SD Card'; and 'FTPsnap interval:' with a text input field containing '5' and 'sec' next to it, and a checked checkbox labeled 'Save Picture on the FTP Server' with a purple 'FTP' link next to it. At the bottom right, there are 'Apply' and 'Cancel' buttons.

4. Video Shade: puede seleccionar bloquear la mitad o toda pantalla.

IE→Setting→Advanced→Video shade



Windows: Escoja window 1 y se aparece un marco pequeño, lo arrastre para seleccionar el rango.

PD: Escoja window 2.3.4 para combinar áreas librement.