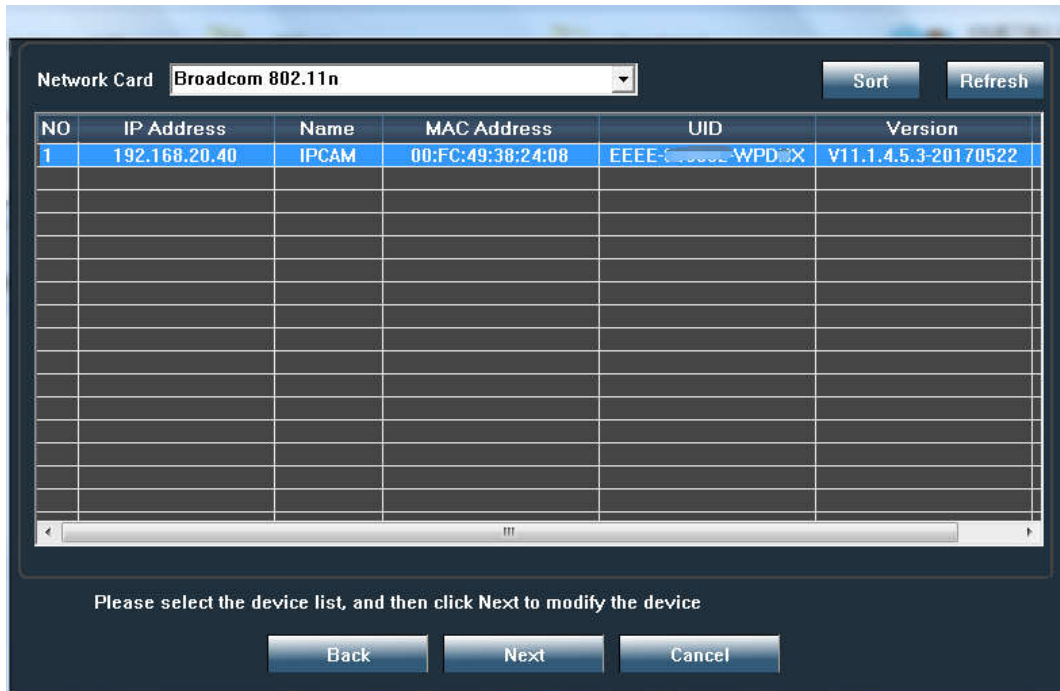


Search Tool- Manual de Usuario

1. Buscar 1)la dirección IP de su cámara.

1) Ir a este enlace para descargar Search Tool e instalarlo en su PC <http://www.sv3c.com/cd>, clicas en “next”, el programa buscará la dirección IP de su cámara.

2) Haz doble click en la IP de la cámara para entrar en la interfaz de IE



Nota:

- 1)La búsqueda solo puede ser realizada en LAN.
- 2)Si Search Tool no puede encontrar su cámara, es posible que la cámara este fallando. Entonces por favor compruebe si la conexión es correcta y la luz sigue parpadeando. Si la cámara es defectuosa, por favor contactenos.

2. Revisar la dirección IP de la cámara

1. No opta DHCP

2. Cambiar la dirección IP

PD: Los primeros tres números deben ser consistentes con la configuración con su router y computadora.

Por favor, no cambie el último número de la puerta de enlace. (por favor lo mantenga predeterminado)

3. Pulsa "next" primero, luego pulsa "Finish".

No sugerimos que modifique la dirección IP por usted mismo.

The screenshot shows the IPCAM configuration interface. The top section displays the current settings for the device, including the Local IP (172.20.240.1) and a checkbox for DHCP. The network settings are as follows:

Local IP	172.20.240.1	The software finds available network setting for the Ipcamera automatically. We suggest you just use it, you want to modify it manually		WIFI Settings
<input type="checkbox"/> DHCP				
IP Address	172 . 20 . 240 . 2	Name	IPCAM	
SubMask	255 . 255 . 0 . 0	User	admin	
GateWay	172 . 20 . 240 . 0	Password	*****	
Port	80	Pwd Reset		

Yellow annotations on the interface include:

- 1. Don't choose DHCP (pointing to the DHCP checkbox)
- 2. Change the ip address (pointing to the IP Address field)
- 3. please keep it default (pointing to the GateWay field)

A note below the settings states: "PS: These numbers should be consistent with the settings in your router."

The bottom section of the interface shows a success message: "The equipment has been installed successfully, you can now click on the following link to connect the remote ipcamera." The link provided is <http://192.168.20.41>. Below this, instructions are given for using Internet Explorer: "If you can not video through IE, select the IE's 'Tools' menu 'safe' option, the security level is selected as a minimum." At the bottom, there are three buttons: "Back", "Next", and "Finish" (which is circled in red).