

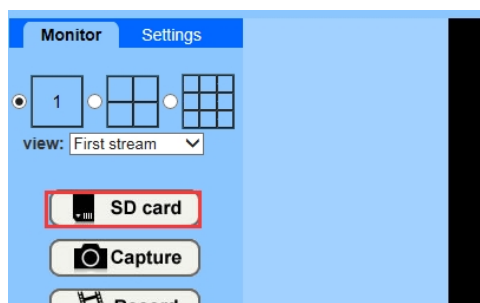
IE Browser – Manuale per l'utente (Per PC Windows)

Il manuale introduce solo qualche funzione particolare per l'impostazione tramite Internet Explorer mentre le altre sono impostazioni riguardanti i parametri che non verranno illustrate qui una ad una. Per qualsiasi domanda sentiti libero di contattarci: <info.it@sv3c.com>

Per le istruzioni su come accedere al login di Internet Explorer, riferisciti al manuale apposito

1, Scaricare video da SD card

IE→SD Card

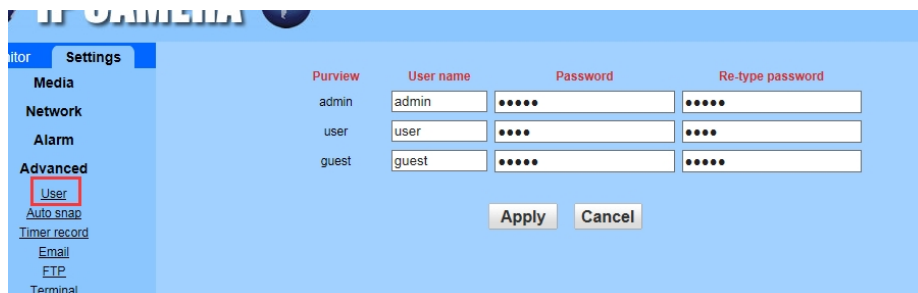


Index of /sd/20170907/record

<u>Name</u>	<u>Modified</u>	<u>Size</u>
Parent directory	-	-
A170907_154053_154107.264	07-Sep-2017 15:41	2.2M
A170907_154113_154127.264	07-Sep-2017 15:41	2.1M
A170907_154135_154149.264	07-Sep-2017 15:41	2.1M
A170907_154300_154314.264	07-Sep-2017 15:43	2.0M
A170907_154321_154335.264	07-Sep-2017 15:43	2.0M
A170907_154351_154405.264	07-Sep-2017 15:44	2.3M
A170907_154407_154421.264	07-Sep-2017 15:44	1.7M
A170907_154441_154455.264	07-Sep-2017 15:44	2.1M
A170907_154642_154656.264	07-Sep-2017 15:46	2.1M
A170907_154705_154719.264	07-Sep-2017 15:47	2.1M

2, Cambiare la password (lunghezza entro 31 caratteri tra numeri, lettere e underline)

IE→Setting (impostazioni)→Advanced(Avanzate)→User(Utente)



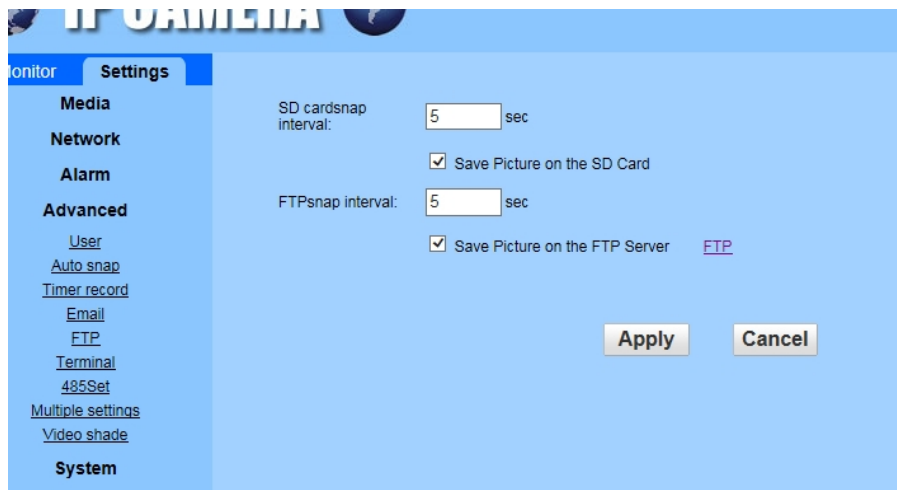
3, Caricamento automatico delle immagini

IE→Setting(impostazioni)→Advanced (Avanzate)→Auto snap (Autoscatto)

L'intervallo degli scatti va da un minimo di 5 sec ad un massimo di 86400 sec (un giorno)

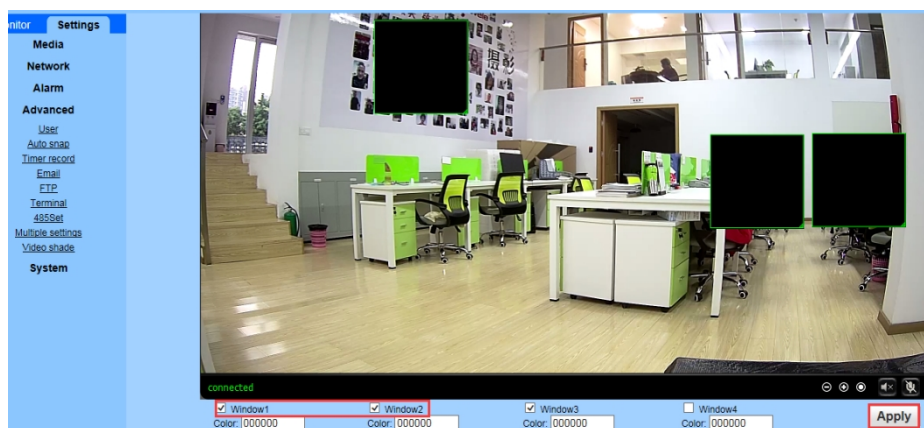
Nota: L'istantanea non può essere visualizzata dall'App per telefono. È disponibile solo sul browser. Clicca la SD card nel menu principale delle impostazioni per scaricarla.

Se vuoi salvare l'immagine sul server FTP, imposta "prima" l'FTP come spiegato nel manuale delle impostazioni dell'FTP.



4. Oscuramento visuale: questa funzione può bloccare (oscurare appunto) parti di schermo o lo schermo intero.

IE→Setting (impostazioni) →Advanced (Avanzate) →Video shade (Oscuramento visuale)



Seleziona il quadratino della finestra 1 e un piccolo frammento apparirà, trascina e scegli l'intervallo di rilevazione.

PS: Seleziona i quadratini delle zone 2,3,4 per combinare le aree a piacere