

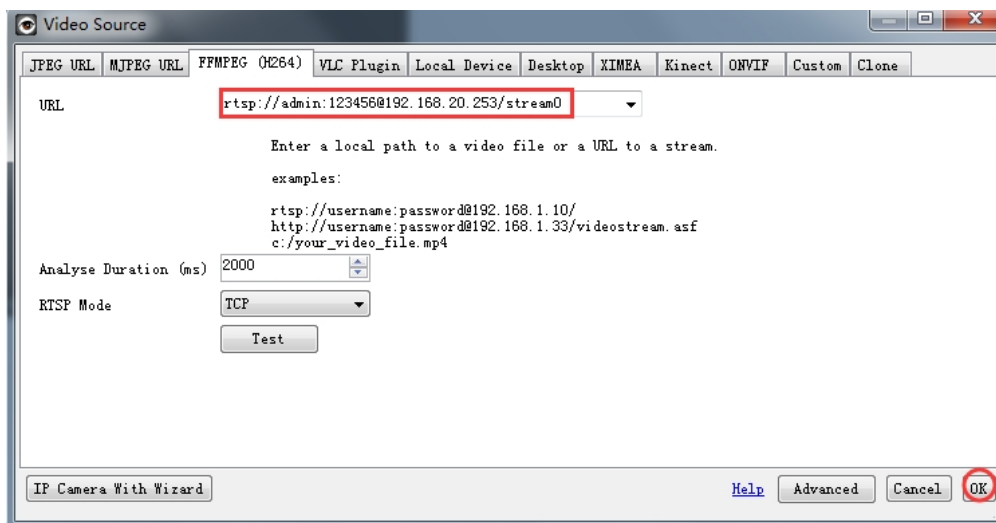
POE カメラを Ispy に追加方法

1. RTSP でカメラを追加する

1、main stream: `rtsp://username:password@x.x.x.x/stream0`

2、vice stream: `rtsp://username:password@x.x.x.x/stream1`

「FFMPEG (H264)」 オプションを選択し、「URL」欄に RTSP 情報を入力します。追加完了後「Test」をクリックすると成功にテストできます。



ご注意：パスワードはカメラのログインパスワードです。カメラのパスワードを変更する場合は、ここでのパスワードにも変更必要があります。

Edit Camera (ID: 1, DIR: ENKDF)

Camera | Motion Detection | Alerts | Recording | PTZ | Images | FTP | Cloud Storage | Scheduling | Storage

Video Source

Source

Name

Groups [Help](#)

Camera Active Fill

Transform

Timestamp

Mask Image

Picture In Picture

Maximum Framerate When Recording

Microphone

Microphone None [Help](#)

Ignore Audio

Talk

Camera Model [Settings](#)

IP Address Port

Username Password

Exit this to enable alerts and recording

[Copy To](#) [Help](#)