

PC Software (UC) - Manuale per l'utente

(Indicato a coloro che hanno più di una telecamera poiché il software supporta un massimo di 64 telecamere contemporaneamente)

1. Installazione del dispositivo

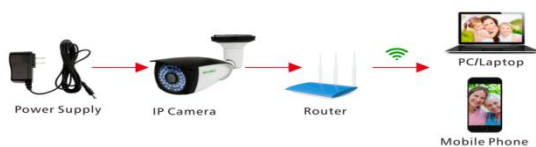
1) Usa uno switch POE per alimentare il dispositivo



Se la connessione riesce, il led verde vicino alla presa lampeggerà come si vede qui sotto.



2) Usa l'alimentatore per alimentare la telecamera



Se la telecamera si sarà connessa correttamente, la lucetta lampeggerà come si vede qui sotto.



Nota: la telecamera POE supporta entrambi i tipi di alimentazione indifferentemente. Assicurati però che il tuo switch POE fornisca 48V affinché la tua telecamera possa funzionare

2. Come scaricare “UC”

Vai sul nostro sito www.sv3c.com/cd , Poi puoi vedere due tipi di “PC client”, uno a 32bit, uno a 64bit, scegli la versione adatta al tuo computer, scaricala e installala (se non riesci a determinarla prova con la 32bit).

(Nota: Si prega di usare i diritti di amministratore del computer per lanciare il programma di installazione e scegliere il disco C (D o su un altro disco). Non c'è supporto al sistema Macintosh)

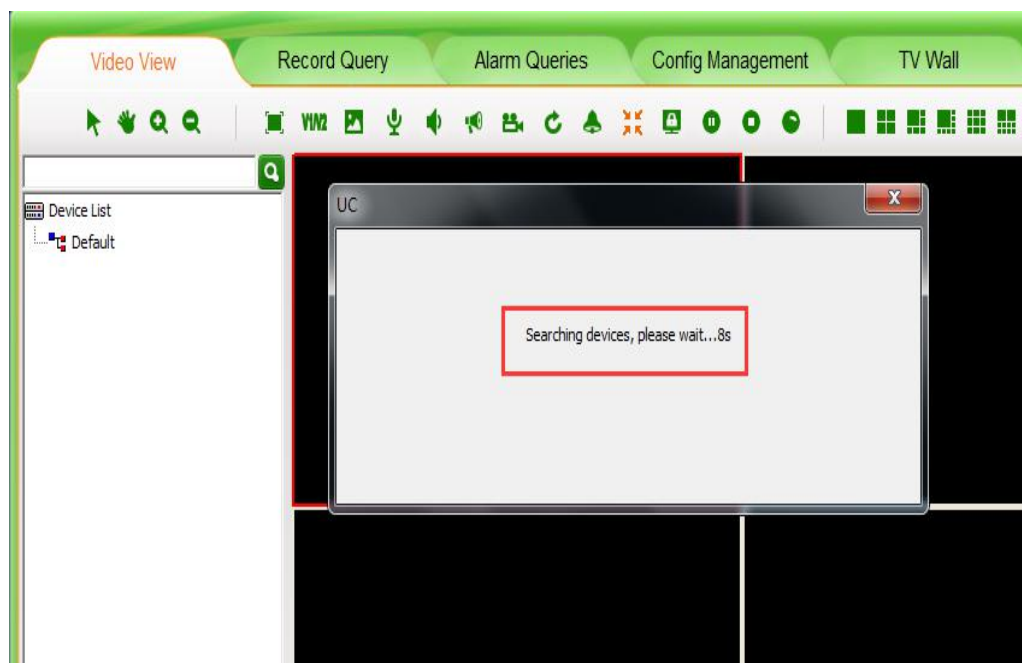
Accedi nell'UC

Inserisci l'User name (admin) e la password (12345678) per accedere

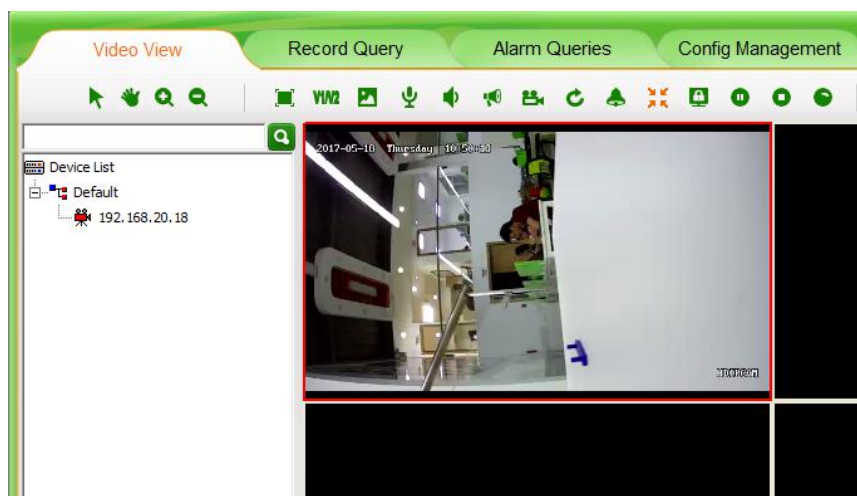
3. Come aggiungere una telecamera

1) Aggiunta automatica

Quando accedi nel UC, il software cercherà automaticamente la telecamera nella LAN



Quando l'IP della tua telecamera viene aggiunto nell'elenco in alto a sinistra, puoi fare doppio click sull'IP della telecamera per vederla online

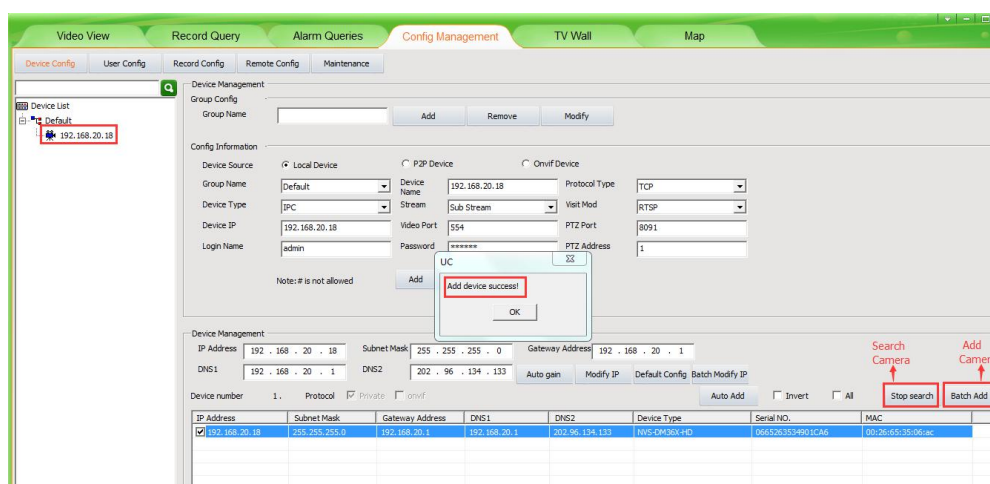


(Si prega di notare che questo modo di aggiungere telecamere automaticamente può aggiungere la telecamera solo per la prima volta, se per qualche ragione la telecamera si disconnette e necessita di essere riaggiunta, si prega di seguire il metodo manuale seguente)

2) Aggiunta manuale

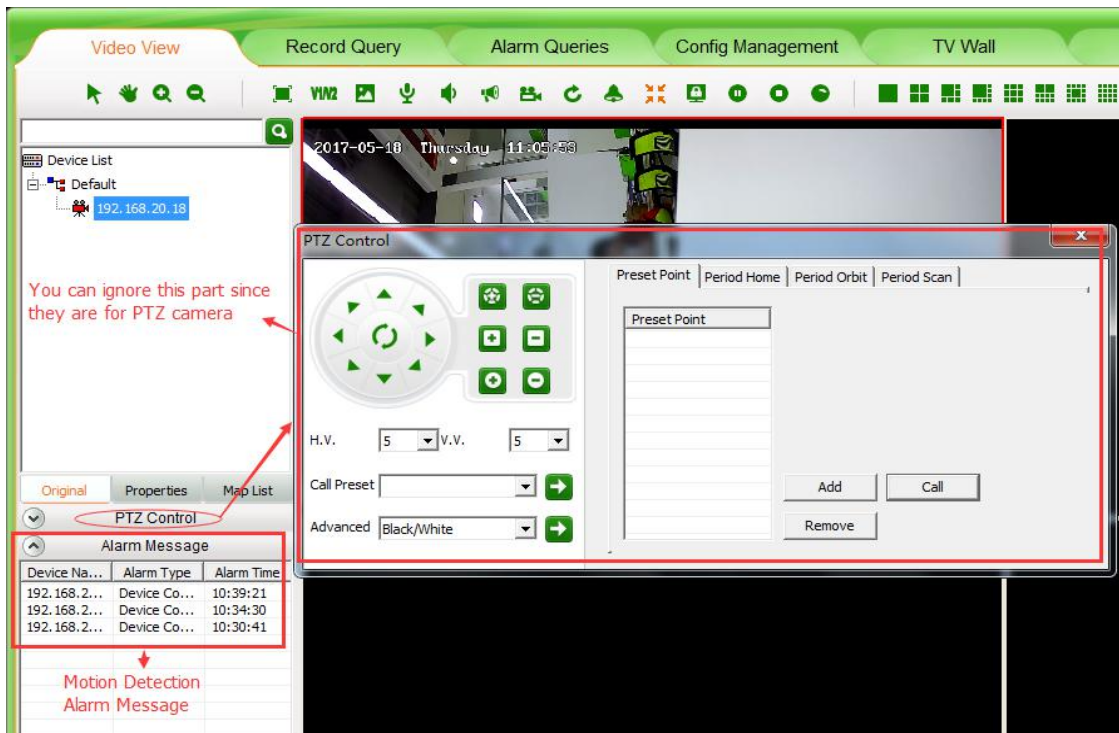
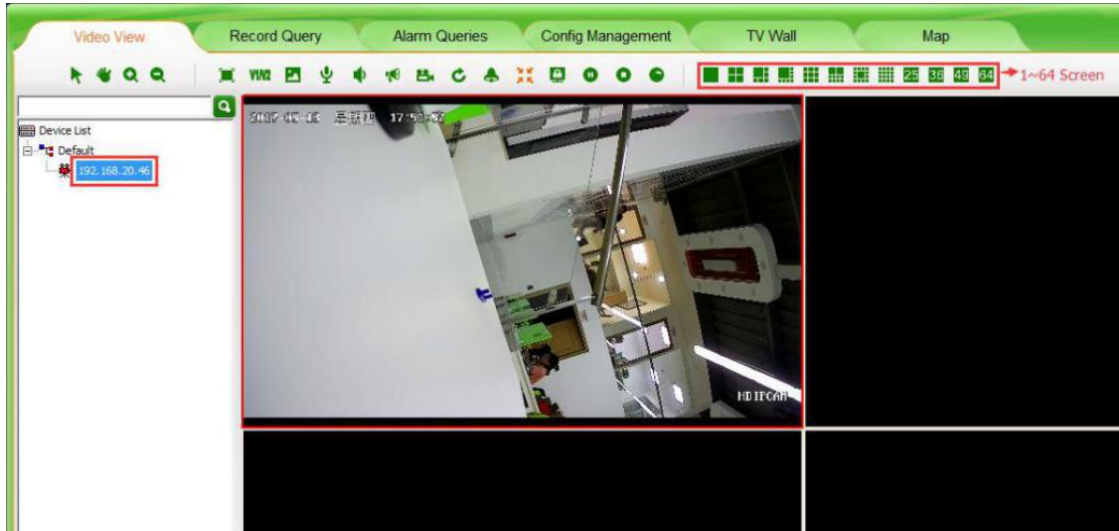
Vai su "config management" (gestione configurazioni), quindi clicca "Begin to Search" (Inizia la ricerca) per cercare la telecamera nella LAN

Vai su "config management" (gestione configurazioni), quindi clicca "Begin to Search" (Inizia la ricerca) per cercare la telecamera nella LAN. quindi seleziona l'indirizzo IP della telecamera che ha cercato e fai clic su "Batch Add" per aggiungere la telecamera



4. Breve spiegazione per ulteriori funzioni di UC

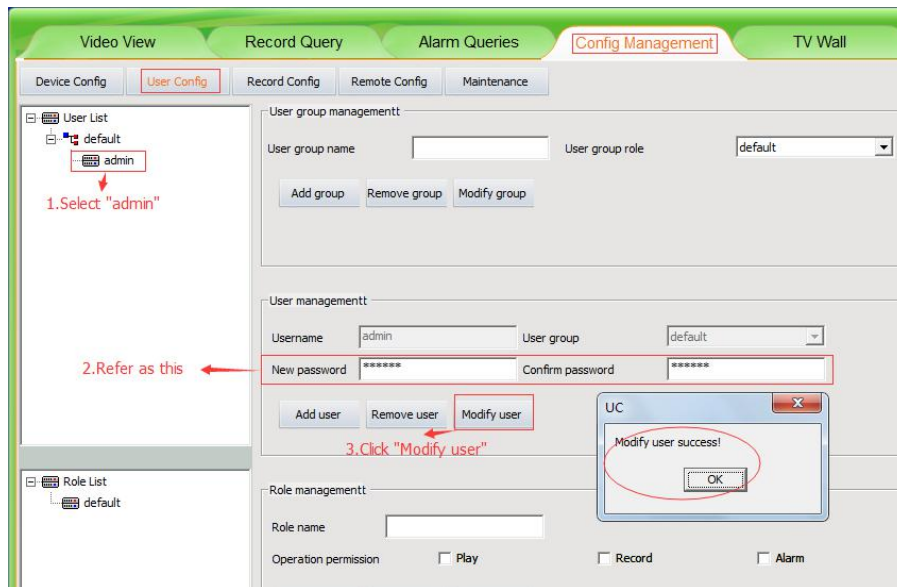
4.1 Casa



4.2 Gestione della configurazione

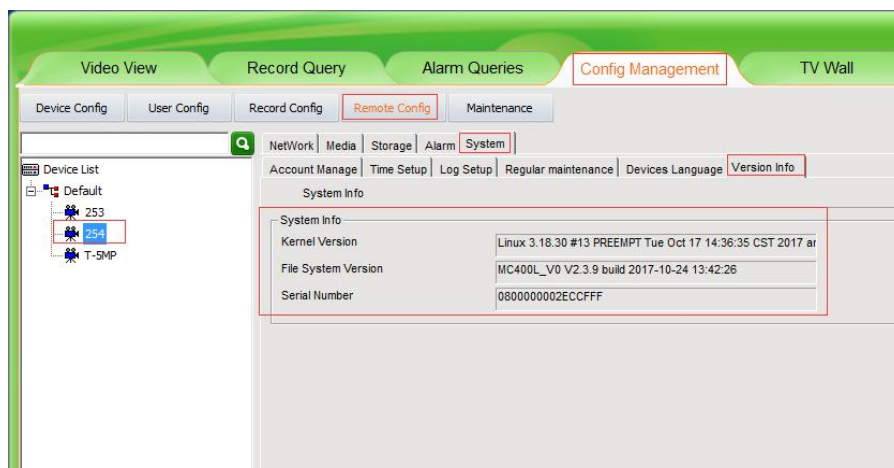
- Configurazione utente

Qui modifichi il nome utente e la password "UC"

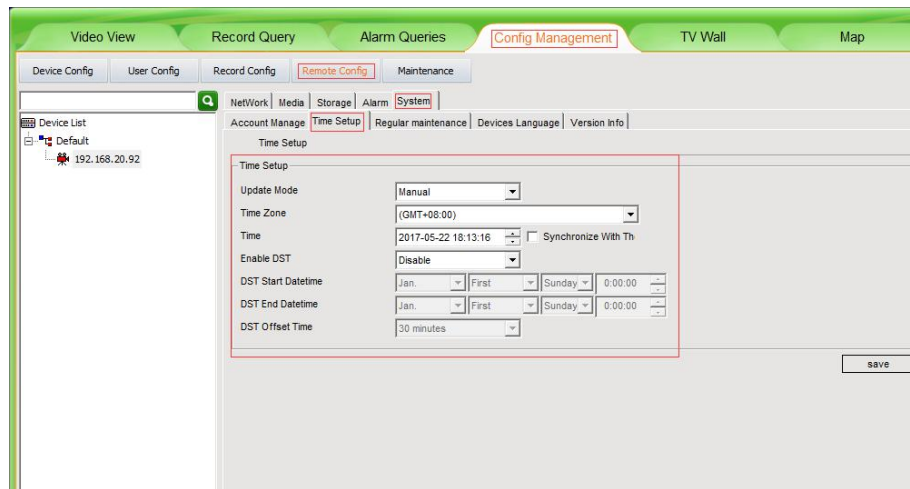


- Configurazione da remoto

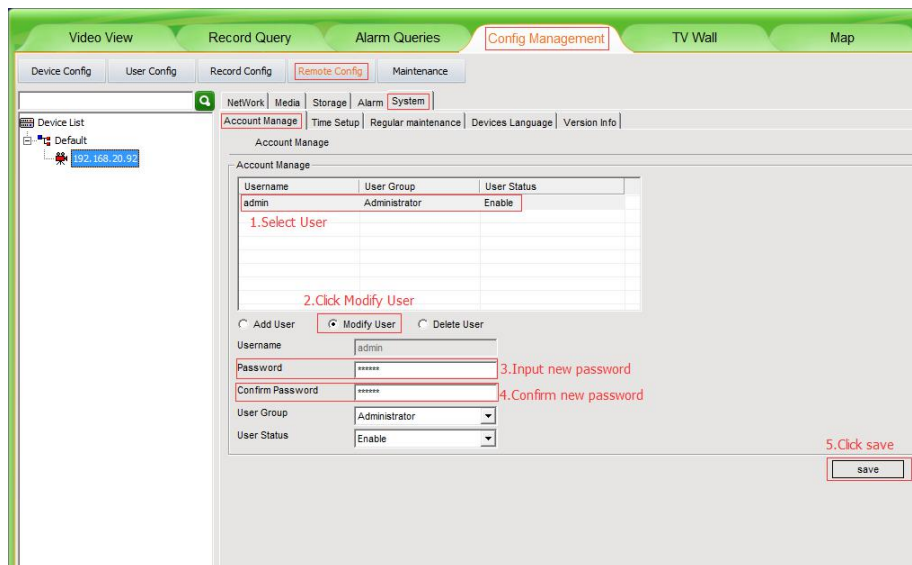
Sistema - Informazioni sulla versione: qui ottieni le informazioni sulla versione della telecamera



Sistema - Impostazione dell'orario: qui regoli il fuso orario e imposti l'ora esatta

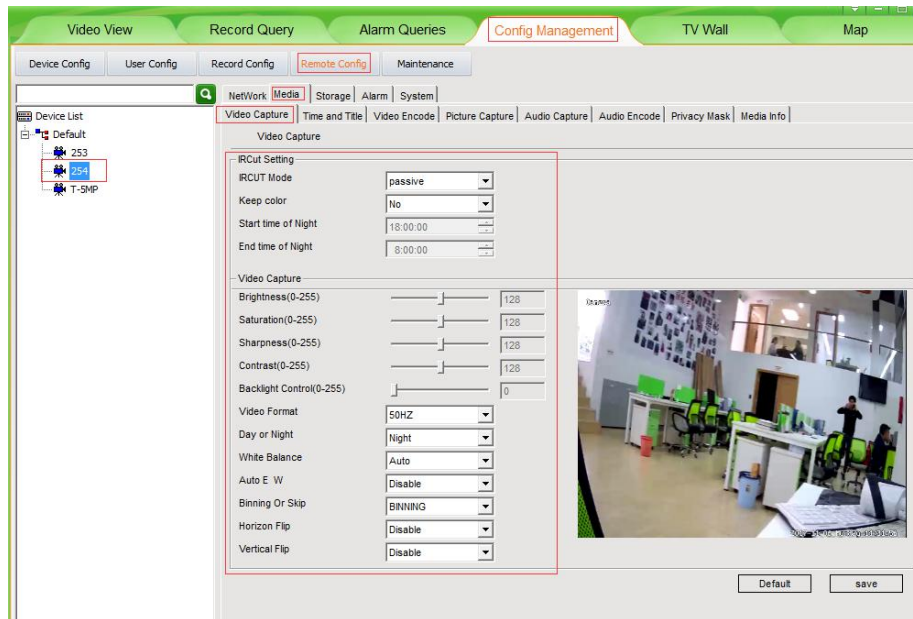


Sistema - Gestione account: modifica nome utente e password della telecamera

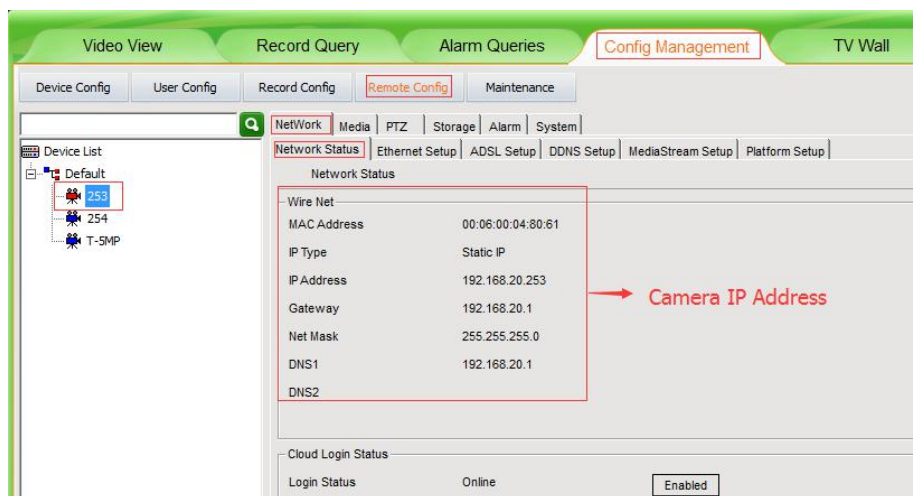


Si prega di notare: Dopo aver modificato il nome utente e la password della telecamera, è necessario accedere nuovamente a UC manualmente

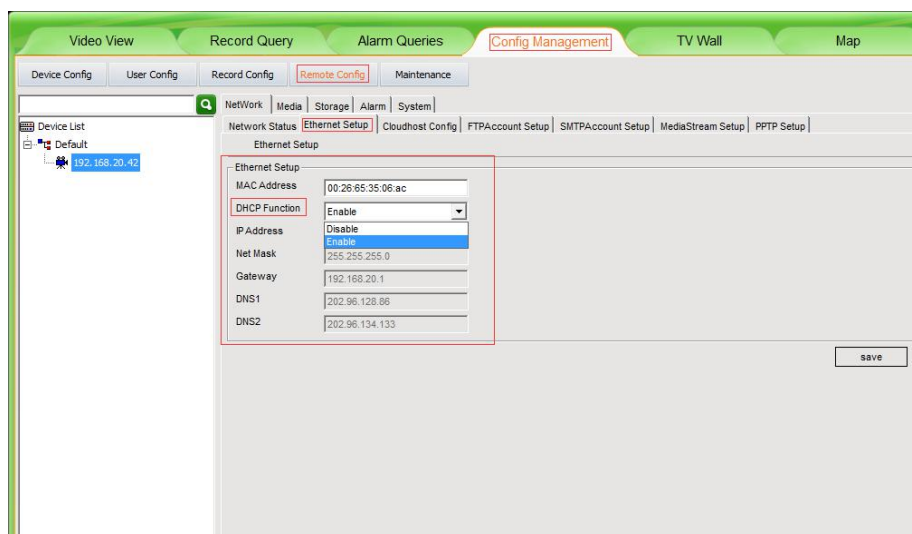
Media - Cattura Video: qui è possibile impostare la modalità di lavoro della telecamera, la funzione di capovolgimento dell'immagine e la modifica del bilanciamento del bianco dell'immagine



Rete - Stato della rete: Visualizza telecamera IP

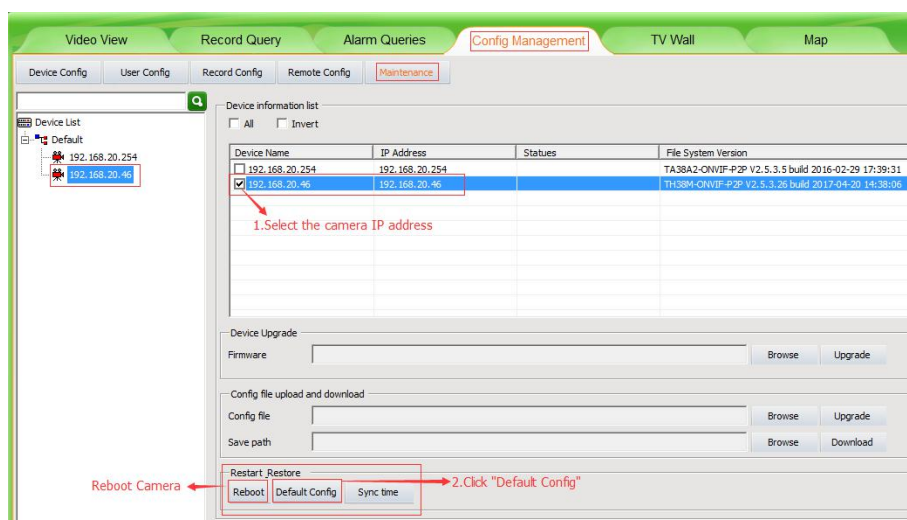


Rete - Configurazione Ethernet: qui abiliti o disabiliti il DHCP



- Manutenzione

Ripristina le impostazioni di fabbrica o riavvia la telecamera



Per altre istruzioni dettagliate, consulta il nostro sito Web www.sv3c.com/cd