

Eine PoE Kamera zu iSpy hinzufügen

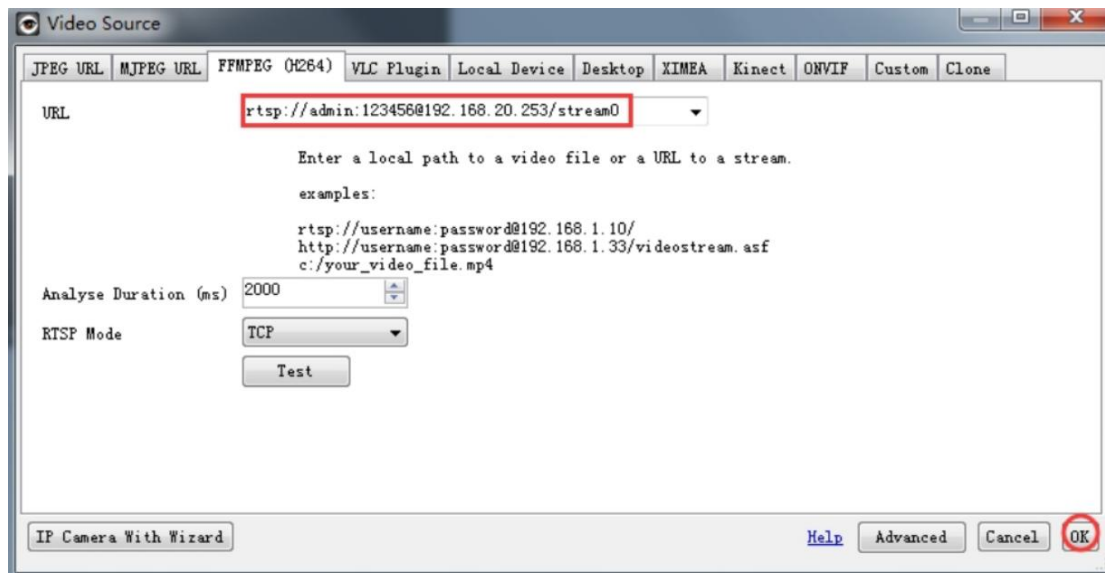
1, Kamera per RTSP hinzufügen

1.1 Klicken Sie auf "Hinzufügen", dann auf "IP Kamera".

1、 main stream: `rtsp://username:password@x.x.x.x/stream0`

2、 vice stream: `rtsp://username:password@x.x.x.x/stream1`

2.2 Klicken Sie auf den Reiter "FFMPEG (H264)" und geben die RTSP-Informationen ein fill in information of RTSP im Feld "URL" ein. Anschließend klicken Sie auf "Test". Es sollte sich ein kleines Fenster mit "Connected!" öffnen. Klicken Sie hier auf "OK". Anschließend klicken Sie im Fenster "Video Quelle" auf "OK".



2.3 Geben Sie in den markierten Feldern die IP-Adresse Ihrer Kamera sowie den Benutzernamen und Ihr Passwort ein. Klicken Sie anschließend auf "Fertig" und Ihre Kamera wurde erfolgreich hinzugefügt.

Edit Camera (ID: 1, DIR: ENKDF)

Camera | Motion Detection | Alerts | Recording | PTZ | Images | PIP | Cloud Storage | Scheduling | Storage

Video Source

Source Adv. Properties Inputs Options

Name

Groups [Help](#)

Camera Active Fill

Transform

Timestamp

Mask Image

Picture In Picture

Maximum Frame Rate When Recording

Microphone

Microphone None [Help](#)

Ignore Audio

Talk

Camera Model [Settings](#)

IP Address Port

Username Password

Exit this to enable alerts and recording

[Copy To](#) [Help](#)