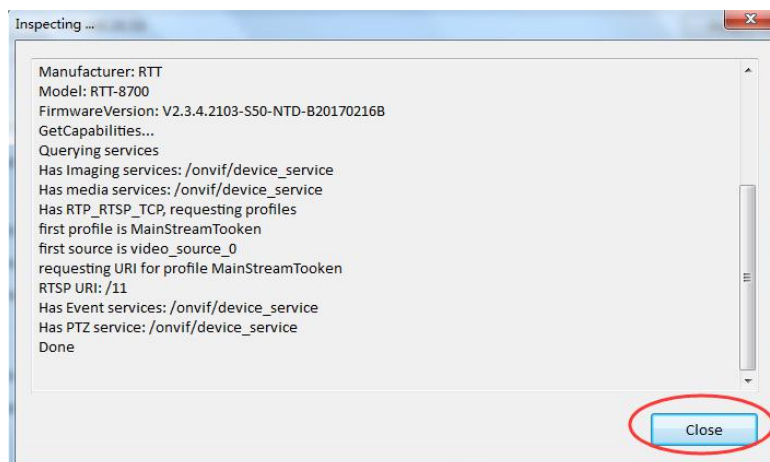
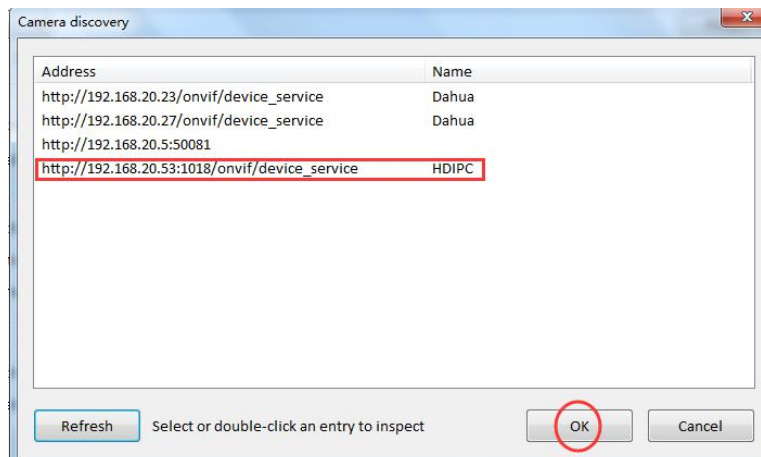
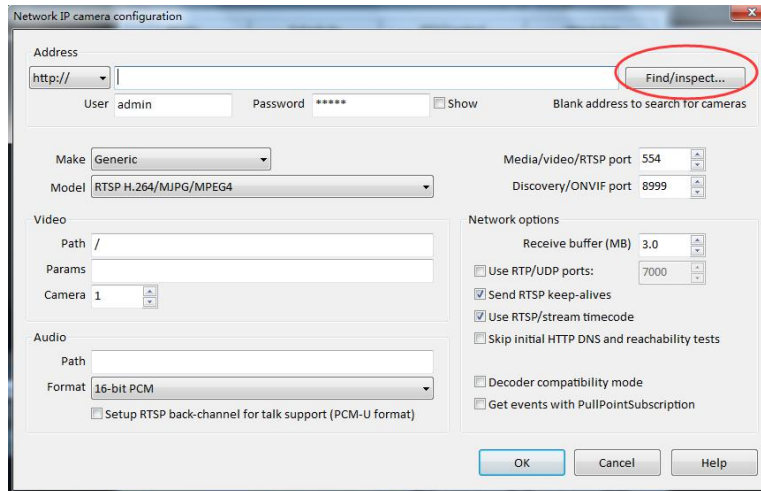


Eine PoE Kamera zu Blue Iris hinzufügen

1, Benutzen Sie "Http" und suchen Ihre Kamera im Netzwerk

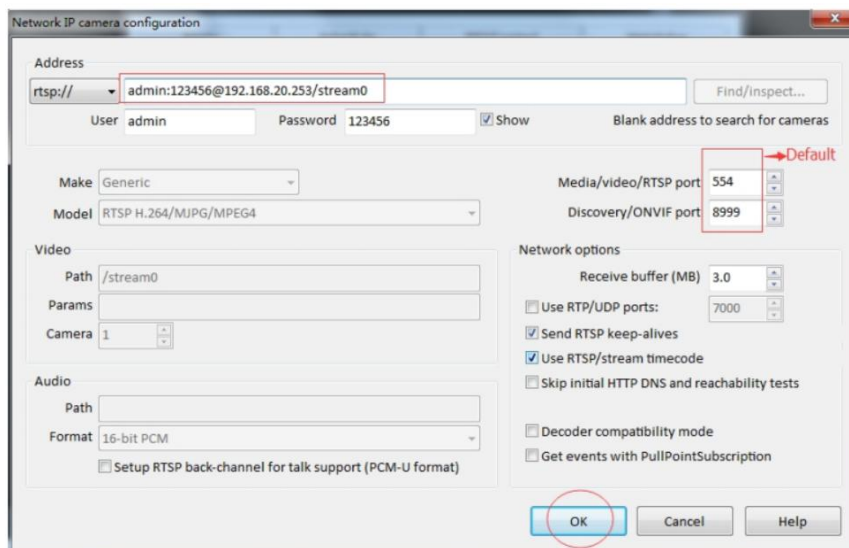
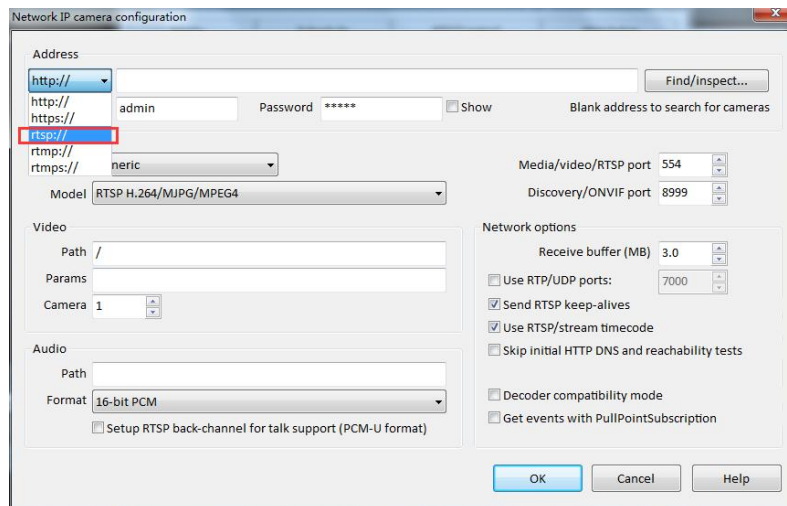


2, Benutzen Sie RTSP zum Hinzufügen

RTSP Daten für PoE Kamera siehe unten:

- 1、 main stream: rtsp://username:password@x.x.x.x/stream0
- 2、 vice stream: rtsp://username:password@x.x.x.x/stream1

Wählen Sie RTSP, und geben Ihre RTSP-Daten ein. Dann auf "OK" klicken.



Hinweis: Das Kennwort ist das Anmeldekennwort der Kamera. Wenn Sie das Kennwort der Kamera ändern, muss dieses Kennwort konsistent sein