

IE (Internet Explorer)に関する取扱書

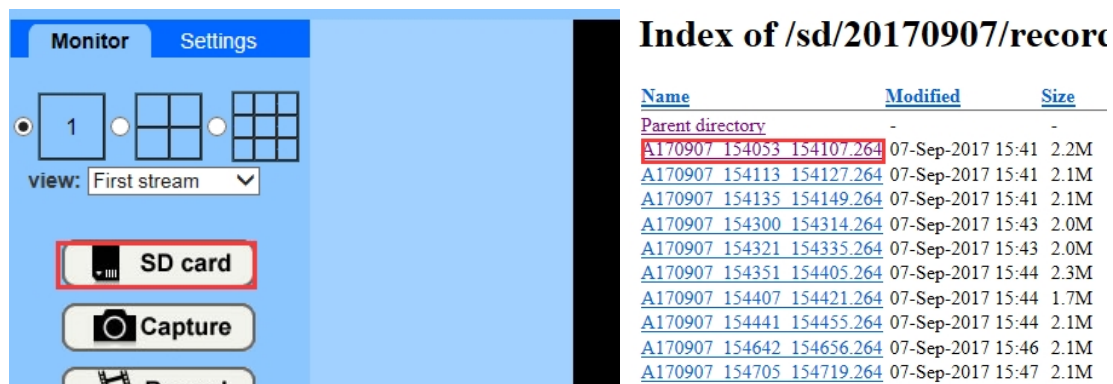
(For Windows PC)

本書は IE での部分設定項目を紹介いたします。動体検知やメール設定などに関する説明は他の取扱書をご参考ください。もし設定には何か不明がありましたら、お気軽にカスタマーサポート jpfswl@outlook.com までお問い合わせください。

IE (Internet Explorer)でのログイン方法は「2-検索ツールユーザーマニュアル」を参考ください。

1. SD カードに保存した録画をダウンロードする方法

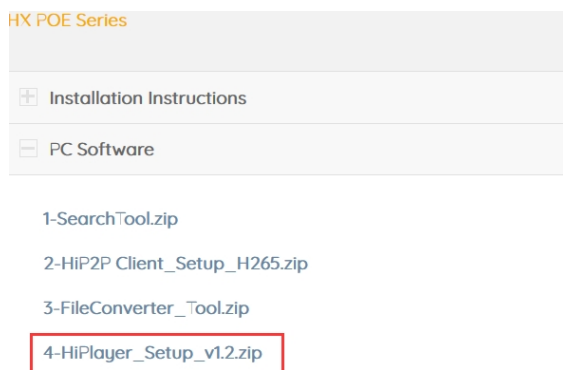
IE (Internet Explorer)でログインする→PC View→SD Card



The screenshot shows the camera's web interface. On the left, there is a 'Monitor' tab and a 'Settings' tab. Below the tabs, there are camera view options (1, 2, 3) and a 'view: First stream' dropdown. A red box highlights the 'SD card' button. Below it are 'Capture' and 'Record' buttons. On the right, there is a table titled 'Index of /sd/20170907/record' with columns for Name, Modified, and Size. The first row is 'Parent directory'. The second row is 'A170907_154053_154107.264' with a red box around it. The table lists several other files with their respective dates, times, and sizes.

Name	Modified	Size
Parent directory	-	-
A170907_154053_154107.264	07-Sep-2017 15:41	2.2M
A170907_154113_154127.264	07-Sep-2017 15:41	2.1M
A170907_154135_154149.264	07-Sep-2017 15:41	2.1M
A170907_154300_154314.264	07-Sep-2017 15:43	2.0M
A170907_154321_154335.264	07-Sep-2017 15:43	2.0M
A170907_154351_154405.264	07-Sep-2017 15:44	2.3M
A170907_154407_154421.264	07-Sep-2017 15:44	1.7M
A170907_154441_154455.264	07-Sep-2017 15:44	2.1M
A170907_154642_154656.264	07-Sep-2017 15:46	2.1M
A170907_154705_154719.264	07-Sep-2017 15:47	2.1M

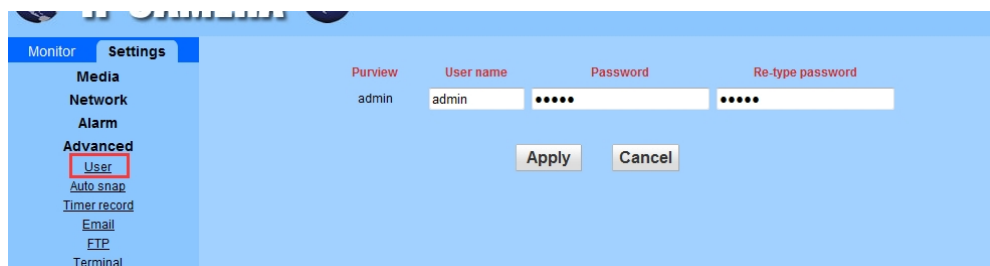
*H.264/H.265 の動画圧縮規格であり、Media では再生することはできません。公式サイト www.cameracd.com より専用のプレイヤー HiPlayer をダウンロードして再生してください。



The screenshot shows a software download page for the HiPlayer. It has a header 'HX POE Series' and two main sections: 'Installation Instructions' and 'PC Software'. Under 'PC Software', there is a list of files: '1-SearchTool.zip', '2-HiP2P Client_Setup_H265.zip', '3-FileConverter_Tool.zip', and '4-HiPlayer_Setup_v1.2.zip'. The last file is highlighted with a red box.

2. カメラのパスワードを変更する(最大 31 桁:数字、文字、アンダーライン)

IE でログイン→PC View→Setting→Advanced→User→Apply



Monitor Settings

Media
Network
Alarm
Advanced
User
Auto snap
Timer record
Email
FTP
Terminal

Purview admin User name admin Password Re-type password

Apply Cancel

3. 自動静止画キャプチャー設定

設定した秒数毎に、ライブ映像の静止画キャプチャーを自動的に行う設定です。

設定秒数は任意に設定(5~86400の間で)することが出来ます。

ご注意: アプリ Camhi は該当機能に対応しておりません。IE(Internet Explorer)のみ設定・確認可能です。キャプチャーされた静止画は「Monitor」の画面で「SD Card」よりダウンロードしてください。

FTP サーバーに記録される場合は、まず FTP サーバーに関する設定を行ってください。FTP の説明は別のマニュアルを参考ください。



IP CAMERA

Monitor Settings

Media
Network
Alarm
Advanced
User
Auto snap
Timer record
Email
FTP
Terminal
495Set
Multiple settings
Video shade
Restart timer
System

SD cardsnap interval: 5 sec
 Save Picture on the SD Card

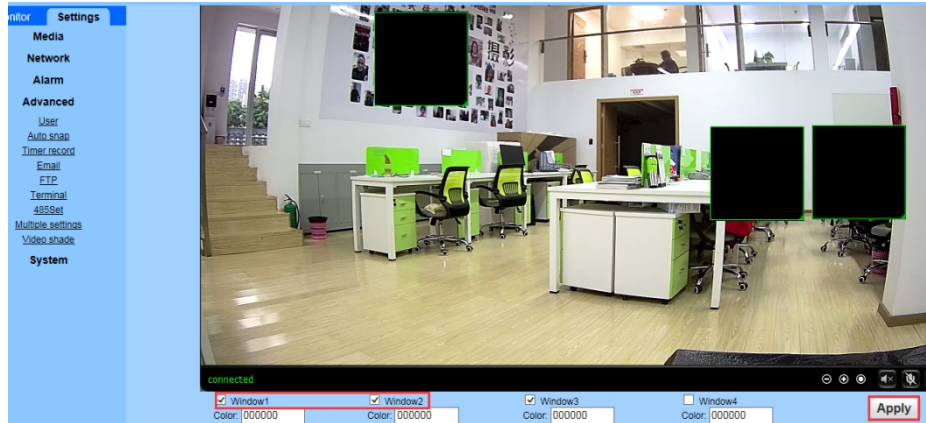
FTPsnap interval: 60 sec
 Save Picture on the FTP Server [FTP](#)

	0	1	2	3	4	5	6	7	8	9	10	11	12	13	14	15	16	17	18	19	20	21	22	23
Sunday																								
Monday																								
Tuesday																								
Wednesday																								
Thursday																								
Friday																								
Saturday																								

Apply Select List Clear List

4.ビデオシェード機能:黒い枠で監視したくないところを遮ることができます

IE でログイン→PC View→Setting→Advanced→Video shade



window にチェックを入れると、枠が表示されます。枠をドラッグしてビデオシェードの範囲は選定できます(「Apply」をクリックしてから枠が黒色になります)。

PS: window2、3、4 にチェックを入れ、シェード範囲を自由に組み合わせます。