

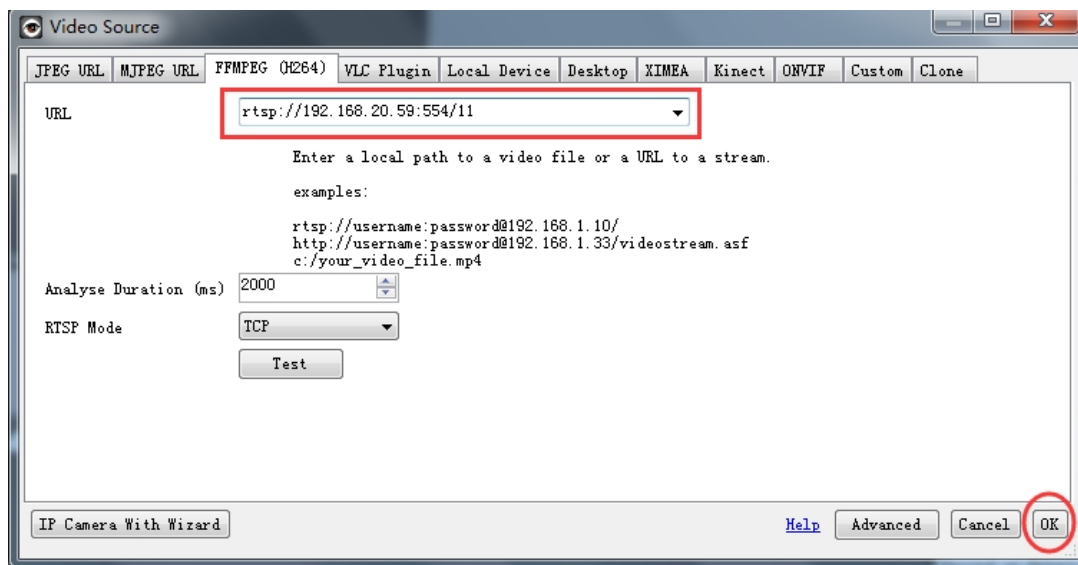
Ispy での利用方法

1. RTSP で追加する

main stream:rtsp://ip address/11

vice stream:rtsp://ip address/12

「FFMPEG (H264)」を選択し、URL 欄に RTSP 情報を入力します。「Test」をクリックしてテストします。



次に「Camera」オプションを選択します。

カメラの IP アドレス、ユーザー名とパスワードを入力し、「Finish」をクリックすると追加完了。

Edit Camera (ID: 1, DIR: UJFQZ)

Camera Motion Detection Alerts Recording PTZ Images FTP Cloud Storage Scheduling Storage

Video Source

Source ... Adv. Properties Inputs Options

Name Camera 0

Groups [Help](#)

Camera Active Fill

Transform Rotate None Flip None

Timestamp FPS: {FPS} {0:G} ...

Mask Image ...

Picture In Picture ...

Maximum Framerate 10 When Recording 10

Microphone

Microphone ... None [Help](#)

Ignore Audio

Talk

Camera Model None [Settings](#)

IP Address 192.168.20.59 Port 80

Username admin Password *****

Exit this to enable alerts and recording

[Copy To](#) [Help](#) [Back](#) [Next](#) [Finish](#)